

A propos du Cahier des charges Neutre (et de l'intérêt de...)

L'an passé, (mi 2004) une circulaire de la chancellerie du premier ministre a répréciser les concepts des cahiers des charges pour marchés publics.

La plupart des auteurs de projets savent qu'il est interdit de mentionner dans les clauses d'un marché des spécifications techniques qui limiteraient ou excluraient le jeu normal de la concurrence.

Cobosystems a depuis l'initiation du projet Cahier des Charges neutre voulu tenir compte de ces règles (de jeu) nécessaires. Et, a par un canevas rédactionnel stricte et une formulation adaptée toujours voulu satisfaire à ces exigences de neutralité.

Concurrence libre et ... déloyale

« ... 2. Les articles 85, 71 et 21, § 2, des trois arrêtés royaux respectivement cités interdisent donc d'introduire dans les clauses contractuelles propres à un marché déterminé, des spécifications techniques mentionnant des produits d'une fabrication ou d'une provenance déterminée, ou des procédés particuliers qui ont pour effet de favoriser ou d'éliminer certaines entreprises.

Est notamment interdite, l'indication de marques commerciales ou industrielles, de brevets ou de types, ou celle d'une origine ou d'une production déterminée.

Il est donc notamment interdit :

- de mentionner des brevets, types, modèles, procédés,... ou de faire une référence à des objets déjà incorporés dans les ouvrages;
- de désigner un lieu de provenance, d'exploitation, d'extraction, de fabrication, de production;
- de fixer des caractéristiques ou spécifications techniques favorisant ou éliminant a priori un produit d'une provenance déterminée;
- de reprendre, même partiellement, des descriptions extraites de catalogues ou de prospectus;
- d'insérer dans le cahier spécial des charges une clause invitant ou obligeant les soumissionnaires à se référer à des échantillons ou modèles détenus par l'administration;
- de mentionner la marque d'un produit, appareil ou matériau déterminé, ou la firme, le fabricant ou le vendeur, même si cette marque est suivie des mots « ... ou équivalent... ».

Comme exemples concrets de dispositions qu'il y a lieu de prohiber en règle générale, citons :

- un cahier spécial des charges d'un marché de fournitures qui, pour préciser les luminaires à fluorescence dont question, emploie les termes « fabrication de la firme X ou similaire »;
- une stipulation d'un cahier spécial des charges concernant la chape d'étanchéité d'un ouvrage, qui précise les caractéristiques du produit de recouvrement de manière telle que cette description conduit inévitablement à un produit sous brevet dont le représentant exclusif est la firme Y;

- un cahier spécial des charges qui, en ce qui concerne le mode de protection et les performances à respecter par les tôles à utiliser pour les façades de hangars à construire, reproduit quasi textuellement les spécifications techniques d'une firme Z pour le système de protection de son acier protégé. Seule cette firme est à même de respecter l'exigence quant à l'épaisseur de la couche de protection, exigence qui est par ailleurs reconnue comme scientifiquement dépourvue de toute signification;
- une spécification technique exigeant la conformité à une norme nationale de matériaux à mettre en oeuvre dans un marché public de travaux

De telles mentions sont donc contraires au droit communautaire et national applicable. L'interdiction rappelée au point 2 ne connaît que deux dérogations :

- lorsqu'une telle indication est justifiée par l'objet du marché;
- lorsque, à titre exceptionnel, il n'est pas possible de donner une description de l'objet du marché au moyen de spécifications suffisamment précisées et intelligibles pour tous les intéressés. Dans ce cas, la mention « ou équivalent » doit toujours être indiquée

Ces deux dérogations sont de stricte interprétation. ... » M.B. 23 juin 2004



Le release 6 du Cahier des Charges neutre CBS/NAV

FAQ sur les releases

Quand paraîtra le prochain release ?

Un prochain Release est d'hors et déjà prévu.



Premièrement en langue néerlandaise, ensuite dans sa version française. Un délai raisonnable est nécessaire pour sa réalisation. Nous mettons tout en oeuvre pour obtenir un résultat qui serait disponible en 2006.

Que contiendra le 6 Release du Cahier des Charges neutre ?

Le Release 4 a introduit deux nouveaux instruments : Les facettes « Processus des travaux » et « Matériaux prescrits ». En bref, ces deux codes sont destinés à structurer efficacement l'ensemble du projet. A ce jour les Release 1 à 3 ne profite pas encore de ces nouveaux codes.

Pour sa part le Release 5 a introduit l'utilisation de Word et des postes de métré.

Notre programme est de généraliser par étape ces nouvelles bases sur l'ensemble des textes.

A cette fin une version Release 6 « Light » sera premièrement introduite. Cette dernière comprendra les codes « Processus des travaux » sous la forme d'un fichier Excell et une transcription Word des 4 premiers niveaux du Mode Plan (Titres 1 à 4) plus le contenu des rubriques .10 et .20 [titre 5]

Quels sont les 4 premiers niveaux du Mode Plan ?

Chaque groupe d'article est constitué d'un article général (qui détermine le nom du groupe) et d'un ou plusieurs texte(s) spécifique(s) (articles).

Work-division	(xx.xx.xx)	Partie	
Work-group	(xx.xx.xx)	Lot	Titre 1
Work-section	(xx.xx.xx)	Section	
Work-subsection	(xx.xx.xx)	Sous-section	
Work-clauses	(xx.xx.x0)	Groupe d'articles	Titre 2
Work-sub-clauses	(xx.xx.xx)	Article	Titre 3
Measurement		Poste d'article	Titre 4
Paragraph	(xx.xx.xx).(x0)	Paragraphe	Titre 5
Sub-paragraph	(xx.xx.xx).(xx)	Sous-paragraphe	Titre 6
Sub-paragraph 2	(xx.xx.xx).(xx.x0)	Sous-paragraphe 2	Titre 7
Sub-paragraph 3	(xx.xx.xx).(xx.xx)	Sous-paragraphe 3	Titre 8
Pro memorie		Pour mémoire :	Titre 9

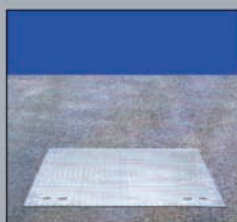
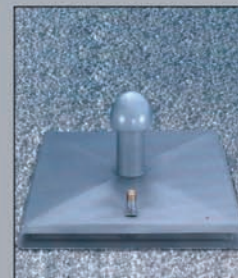


HAILO - Plaques de recouvrement en acier inoxydable - pour des ouvertures rondes et carrées.

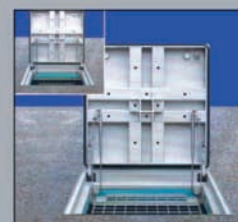


Les avantages des plaques de recouvrement HAILO :

- inoxydables et même la pluie n'y pénètre pas
- verrouillage auto-bloquant
- des charnières robustes
- joints résistants aux intempéries
- couvercle autobloquant
- disponibles avec systèmes d'aération et de ventilation
- serrure et clé livrables sur demande
- le couvercle est remplaçable en cas de vandalisme ou de détérioration.



Les plaques de recouvrement HAILO sont conçues de telle façon, que des animaux (même des insectes) ne puissent pénétrer. Le couvercle est auto-bloquant en position ouverte et fermée et sur demande, il est livrable avec une serrure et une clé. Certaines versions peuvent être coulées directement dans le béton et d'autres seront fixées à l'aide de chevilles et de vis.



Emmer Service
Aachener Strasse 109
B-4701 Kettens

Tél. 087 59 06 80
Fax 087 59 06 89

info@emmer.be
www.emmer.be



NELISSEN FABRIQUE DE BRIQUES

BRIQUES FAITES MAIN de différent formats et coloris



Visitez notre salle d'exposition et découvrez la brique de vos rêves

Heures d'ouverture
Semaine: 8.00-18.00h
Samedi: 10.00-12.30h



Nelissen Bricks Kiezelweg 458-460 B-3620 Kesselt-Lanaken
Tél. 012-45 02 44 Fax 012-45 53 89 e-mail: info@nelissen.be



HEYLEN BRICKS

Heylen fabrique des briques moulées-main depuis un siècle. Aussi bien pour les particuliers que pour les professionnels nous développons un produit sur mesure et ceci dans n'importe quel style. Nous vous invitons à venir voir notre assortiment important.

2e Carabinierslaan 145 / B-3620 Veldwezelt - Lanaken
Telefoon +32 (0)89 71 51 38 / Fax +32 (0)89 72 28 80
info@heylen-bricks.be / www.heylen-bricks.be

Un groupe d'article rapporte à un 'groupe principal' ou sous-section. Elle-même partie d'un 'chapitre' ou section. Le Lot étant formé par un ensemble de Section.

Pourquoi la version française paraît toujours après la version néerlandaise ?

La rédaction des textes suit une procédure de validation qui comporte plusieurs étapes. Une dizaine au total. Ceci pour la première langue ou langue rédactionnelle. La traduction vers le français en requiert également différents. Dont notamment la mise en adéquation contextuelle aux réalités régionales. Ceci heureusement nécessaire que pour un nombre réduit de textes ajoute toutefois au délai nécessaire.

Comment savoir si un texte est ACTUALISE ET DONC remplacé ?

Entre deux Releases, un certain nombre de textes sont réactualisés en profondeur. La table Work Process est le meilleur instrument pour informer de ces changements. L'année d'édition et le Release y étant renseignés, un simple tri sur le dernier Release vous fera apparaître les textes modifiés et ajoutés.

FAQ sur le contenu

Faut-il suivre un cours pour utiliser le Cahier des charges neutre ?

Nous mettons tout en œuvre pour vous procurer un outil de travail simple et efficace directement utilisable. L'utilisation de la suite Office est le signe de cette volonté.

Pourquoi vos textes sont-ils si long ?

Les textes proposés étant du type choix multiples une part rédactionnelle reste de votre ressort. Nous partons de principe qu'il est plus simple de soustraire que d'ajouter....

Comment valider les références normatives dans un texte ?

L'évolution en la matière étant ces dernières années conséquente et suivie, un contrôle formel de dernière minute des références normatives proposées reste toujours nécessaire. Certainement quelques mois après une édition. C'est la raison pour laquelle nous vous donnons les intitulés complets ainsi que les références des addenda éventuels existant.

FAQ sur la forme

Pourquoi utilisez-vous des styles ?

L'ergonomie visuelle s'est introduite dans nos textes progressivement. L'utilisation de feuilles de styles est une des approches obligatoires pour l'obtention de ce résultat. Mais également in fine pour vous permettre une modification et une adaptation aisée des contenus à vos habitudes personnelles. Les seules limites étant les quelques connaissances nécessaires des outils utilisés.

Où puis-je trouver un modèle (feuille de style) pour démarrer un nouveau texte ?

Un modèle est présent dans la partie texte de votre Release 5v2. Vous le reconnaîtrez à son extension spécifique et à son intitulé « Lot xx - FR ».

Qu'est-ce que le mode plan ?

Le mode plan est l'instrument très utile pour (ré)organiser la structure de votre document

par une hiérarchie de titre. Il permet également de visualiser aisément l'ensemble de la structure d'un gros document. De déplacer un titre et tout de qu'il coiffe. De changer le niveau d'un titre et éventuellement simultanément de modifier tous ceux de niveaux inférieurs qu'il chapeaute. Il permet finalement de générer de façon automatique des tables de contenu.

FAQ sur la Facette processus des travaux **Puis-je acheter la facette Work Process séparément ?**

Oui. Ce produit est toutefois compris dans le Release 5v2.

Comment est-elle construite ?

Elle est proposée sous la forme de plusieurs fichiers .xls.

FAQ sur la Facette des matériaux constitutifs **Puis-je acheter la facette Matériaux séparément ?**

Oui. Ce produit est toutefois compris dans le Release 5v2.

Que contient-elle ?

Elle est également proposée sous la forme de d'un fichier .xls. Ce dernier est toutefois ici associé à de nombreuses annexes jointes.

FAQ sur les resultat

Comment partir de zéro pour créer mon Cahier des Charges-mère personnel ?

Chaque rédacteur d'un cahier des charges est tributaire de son environnement de travail et des outils qu'il a à sa disposition.

Comment faire un métré avec les postes Cobo/NAV ?

Les textes du Release 5 sont maintenant pourvus d'indications plus précises utilisables dans votre devis descriptif ou votre métré. Par convention les Titres de niveau 4 du Mode Plan sont utilisés à cette fin et repris dans chaque article spécifique. Une table de contenu peut donc in fine être produite et transférée par simple copier collé dans un tableur.

Comment faire si j'utilise une base de données ?

Dans ce cas votre spécialiste IT est requis. Chaque cas d'espèce étant spécifique un avis est nécessaire. Il est à noter que le premier travail est souvent l'établissement d'une table de transfert et de conversion.

Construction-e-NORMES 2005

Augmentée d'environ 300 nouvelles normes; au total plus de 1200 normes en full-text. Le CD-Rom, comprenant l'actualisation 2005, qui donne un accès direct à plus de 1200 normes à partir de n'importe quel cahier des charges peut dès à présent être commandé pour €1 par norme.

La troisième version [édition 2005] du CD-ROM convivial qui permet la recherche et la mise à disposition directe des normes peut dès à présent être commandée à des conditions avantageuses.

L'Institut belge de normalisation [IBN] et le Centre scientifique et technique de la construction [CSTC] ont constaté un manque de notoriété des normes belges, dû principalement à un défaut d'accessibilité. C'est pour-

quoi, vu l'importance grandissante de la normalisation, ils ont décidé en 2003 d'établir une solution rendant ces normes disponibles à un prix avantageux et de manière à la fois pratique et rapide. Vu le succès des collections 2003 et 2004, la collection mise à jour « Construction-e-NORMES 2005 » est disponible depuis le mois d'octobre 2005.

Chaque norme est au minimum disponible en deux langues: français, néerlandais et/ou anglais. Comme certaines normes ne sont pas disponibles en version néerlandaise, la collection 2005 comprend principalement la version française et anglaise des normes.

La configuration minimale requise du système d'exploitation de l'ordinateur est la suivante : Windows NT, 2000, Millenium, XP avec Office 97 ou plus.

L'IBN prévoit aussi un helpdesk pour apporter des solutions aux différents problèmes qui pourraient se poser.

La collection 2005 est basée sur les textes des cahiers de charges les plus récents - entre autres le C.d.Ch. neutre CBS/NAV - et disponibles sous format électronique ainsi que sur la liste la plus actuelle des normes harmonisées [sélection achevée le 10 août 2005] donnant lieu au marquage CE.



www.ibn.be

le marquage CE

Verre: le marquage CE et la nouvelle NBN S 23-002 - "Vitrerie (STS 38)"



Le marquage CE est possible pour une série de produits courants en verre, tels que le verre à vitres, le verre à couches et les vitrages isolants préfabriqués.

Etant donné la préparation à ce marquage CE et comme il existe déjà à l'heure actuelle plusieurs normes EN, la norme NBN S 23-002 - "Vitrerie (STS 38 - 1980)" avec addendum 1 a été mise en révision. La nouvelle NBN S 23-002 introduite cette année récapitule les exigences imposées à un vitrage de qualité. En outre, elle donne des directives et présente des classes pour le verre posé dans des applications concrètes et bien définies, qui pourront ensuite être reprises simplement dans les textes des cahiers des charges.

Il convient de remarquer que la NBN S 23-002 (STS 38) ne porte que sur la vitrerie proprement dite d'un bâtiment. En ce qui concerne les fenêtres ou les murs-rideaux, dont le verre n'est qu'un élément parmi d'autres, la STS 52.0 - "Menuiserie extérieure" est également d'application; cette STS est une spécification d'application pour les normes de produit applicables aux murs-rideaux (NBN

UN PRÉCURSEUR EN MATIÈRE DE BÉTON ARCHITECTONIQUE

Les éléments préfabriqués en béton architectonique sont incontournables dans le projet contemporain. Agref est en la matière actif depuis plus de 50 ans et bénéficie d'une forte réputation.

PERFECTIONNISME ET SUR MESURE

Agref fournit un large assortiment de panneaux de façade et de revêtement, panneaux sandwich, encadrements, éléments pour corniches ou éléments décoratifs, cadres de porte et de fenêtre, marches préfabriquées.

Agref est principalement le spécialiste d'éléments pour appartements et en particulier de balcons d'une pièce.

L'entreprise est également experte en matière de restauration.

Egalement dans le secteur du mobilier urbain, Agref détient une position de leader sur le marché belge.

COULEUR • CRÉATIVITÉ • FLEXIBILITÉ

Un grand choix de couleur, de formes et de textures procure à chaque ouvrage une identité propre unique.

Différentes finitions sont possibles :

- Bétons lisses ou structurés.
- Bétons lavés léger ou profond.
- Bétons grésés ou polis.
- Bétons sablés.
- Bétons poncés.



Agref S.A.
Tragelweg 4
9230 Wetteren
Tél.: 09 369 19 11
Fax: 09 369 07 04
E-mail: info@agref.be
www.agref.be

UN DESIGN INTIMPEL ASSOCIÉ À UNE GRANDE DURABILITÉ

EN 13830), aux fenêtres (prEN 14351) et au vitrage extérieur collé (ETAG 002). Pour mémoire, cette STS 52.0 a été également renouvelée fin 2004. Le texte de l'ETAG 002 est disponible gratuitement sur le site de l'EOTA. Depuis les années quatre-vingts, le secteur verrier belge utilise l'ATG pour faire certifier que des produits, comme le verre feuilleté et isolant, sont conformes à la NBN S 23-002 (STS 38).

Depuis l'apparition du marquage CE, le BCCA élabore, en collaboration avec l'UBAtc et l'IBN, une déclaration volontaire de qualité adaptée qui est compatible avec les prescriptions légales (CE) et les complète.

Cette déclaration de qualité adaptée est entièrement organisée selon les règles des nouvelles normes européennes et la NBN S 23-002, dans le domaine des essais de type initial (Initial Type Testing - ITT) et le contrôle interne de la production (Factory Production Control - FPC). Elle se base sur un système complet et efficace d'évaluation et de surveillance par un tiers indépendant et est compatible avec des procédures similaires en vigueur dans plusieurs pays européens.

Grâce à cette déclaration de qualité, l'utilisateur peut s'attendre à une plus grande fiabilité et certitude, vu que toutes les valeurs déclarées par le fabricant sont certifiées ; ce qui pour le marquage CE n'est le cas que pour le verre coupe-feu.

www.bin.be

www.eota.be

www.infopoint.be

QUELQUES NORMES RÉCEMMENT INTRODUITES

NBN EN 1307:2005 - R - FR,EN - Revêtements de sol textiles - Classement d'usage des moquettes [2e éd.] [ICS 59.080.70]

NBN EN 612:2005 - R - FR,EN - Gouttières pendantes à ourlet et descentes d'eaux pluviales en métal laminé [2e éd.] [ICS 91.060.20]

NBN EN 13978-1:2005 - R - FR,EN - Produits préfabriqués en béton - Garages préfabriqués en béton - Partie 1 : exigences pour garages en béton armé monolithiques ou composés d'éléments individuels de la dimension d'une pièce [1e éd.] [ICS 91.090 ; 91.100.30]

NBN EN 13914-1:2005 - R - FR,EN - Conception, préparation et mise en oeuvre des enduits extérieurs et intérieurs - Partie 1: Enduits extérieurs [1e éd.] [ICS 91.100.10]

NBN EN 13914-2:2005 - R - EN - Conception, préparation et mise en oeuvre des enduits extérieurs et intérieurs - Partie 2: Enduits intérieurs [1e éd.] [ICS 91.100.10]

NBN EN 771-1/A1:2005 - R - FR,EN - Spécification pour les éléments de maçonnerie - Partie 1: Briques de terre cuite [1e éd.] [ICS 91.100.25]

NBN EN 771-2/A1:2005 - R - FR,EN - Spécifications pour éléments de maçonnerie - Partie 2 : Eléments de maçonnerie en silico-calcaire [1e éd.] [ICS 91.100.15]

NBN EN 771-3/A1:2005 - R - FR,EN - Spécifications pour éléments de maçonnerie - Partie 3 : Eléments de maçonnerie en béton de granulats (granulats courants et légers) [1e éd.] [ICS 91.100.30]

NBN EN 771-4/A1:2005 - R - FR,EN - Spécifications pour éléments de maçonnerie - Partie 4 : Eléments de maçonnerie en béton cellulaire autoclavé [1e éd.] [ICS 91.100.30]

NBN EN 771-5/A1:2005 - R - FR,EN - Spécifications pour éléments de maçonnerie - Partie 5 : Eléments de maçonnerie en pierre reconstituée en béton [1e éd.] [ICS 91.100.30]

NBN EN 12794:2005 - R - FR,EN - Produits préfabriqués en béton - Pieux de fondation [1e éd.] [ICS 91.100.30 ; 93.020]

NBN EN 50172:2005 - R - FR,EN - Système d'éclairage de sécurité [1e éd.] [ICS 91.160]



- **ESSAIE** le comportement au feu de vos produits de construction
- **VOUS AIDE** à parcourir les procédures de certification CE
- **DONNE** conseil en matière de sécurité incendie
- **VERIFIE** la conformité avec les prescriptions réglementaires

Warringtonfiregent s.a. est une société spin-off de l'université de Gand et combine le potentiel de recherche de l'université avec l'expérience universelle du Warrington Fire Group

WFRGENT S.A. - Ottergemsesteenweg-Zuid 711 - B-9000 Gand - Belgique
t: +32/(0)9 243 77 50 - f: +32/(0)9 243 77 51 - e: info@warringtonfiregent.net

QUAND LES LIGNES DEVIENNENT UN STYLE • WANNEER LIJNEN EEN STIJL WORDEN



WHEN LINES BECOME A STYLE • QUANDO LE LINEE FORMANO UNO STILE

DON-BAR
Design



www.donbar.be



www.artimat.be