

Textes pour Cahiers des Charges et Services C.d.Ch. : des garanties de qualité pour construire

Quiconque approche la construction même furtivement ne peut que reconnaître la position centrale du cahier des charges comme plaque tournante des échanges d'information entre concepteurs et exécutants. Une importance croissante aujourd'hui quand le Maître de l'ouvrage ou le gestionnaire de projet exige la réduction des charges financières par une gestion de contrôle tout en exprimant sa volonté de maximiser la qualité globale du projet aussi bien durant les phases d'exécution que durant la période d'utilisation du bâtiment.

Les architectes qui veulent réaliser des gains de temps trouvent rapidement avantage à travailler avec un cahier des charges uniforme qui prévoit tous les postes d'exécution nécessaires. Cobosystems propose en cette matière une réponse à la problématique du choix entre des textes neutres et des textes orientés fabricants, en mettant à disposition les deux types de textes ; les premiers rédigés en collaboration avec le groupement d'architectes NAV, les seconds rédigés pour le compte de fabricants et donc initialement orientés produits.

Chaque année plusieurs dizaines de fabricants choisissent Cobosystems pour rédiger et diffuser leurs textes de prescription orientés 'produits'. Lesquels forment pour les architectes et les prescripteurs rédacteurs, le complément apprécié du projet Cahier de Charges neutre introduit il y a plus de 10 ans et compte plus de 1000 utilisateurs enregistrés.

Les fabricants qui font choix de joindre cette systématique mettent non seulement leurs connaissances des produits à disposition des auteurs de projet mais optimisent leur flux d'information par l'adjonction d'informations produits complétées par des directives d'exécution (via des liens).

Les auteurs de prescription apprécient le service complémentaire que leur offre les fabricants en reprenant les différents produits proposés dans leur projet de Cahier des Charges. Parfois directement dans leur C.d.Ch.-mère. Ce qui permet aux fabricants du même coup d'atteindre leur but : celui d'augmenter leurs ventes.

En collaboration avec les fabricants Cobosystems offre un service complet qui rencontre l'attente et le confort d'utilisation souhaité par les auteurs de projets et utilisateurs des textes :

- Les textes rédigés trouvent un positionnement précis dans la facette 'Processus des travaux' (le système de classification qui représente le trajet complet du processus de la construction). Simultanément, ils se retrouvent également très simplement soit, sur base d'une identification de marque recherchée, soit, sur base des données d'entreprise des différents fabricants.
- Les textes de prescription proprement dit sont structurés MS-Word en droite ligne avec le projet Cahier des Charges.
- Un formatage adapté et l'utilisation du « Mode Plan » facilitent leur utilisation. La réalisation d'un métré au départ d'Excel est fortement simplifiée.

Service Cahier des Charges

Pour les fabricants disposant d'un programme de livraison plus complexe Cobosystems peut développer « une arborescence de recherche intelligente » au choix via une base de données avec une structure de type « choix & réponses structurées » permettant de sélectionner de façon simple les produits et d'obtenir la prescription adaptée.

Ce service facilite la sélection et l'établissement des textes de prescription tout en prévenant les choix impossibles en restreignant les possibilités aux seules correctes.

Diffusion

Les textes de prescription 'fabricants' sont disponibles via notre site classique www.cobosystems.be. Lequel comptabilise journalièrement quelques 1000 à 1500 visiteurs uniques. Mais également via le nouveau site www.service-cdch.be. Lequel actualisé régulièrement donne un accès direct pour chaque architecte ou prescripteur qui le souhaite aux textes fabricants les plus récemment introduits.

Chaque mois Cobosystems organise des journées d'information C.d.Ch. parfois en collaboration avec le NAV ou différents fabricants. Ces dernières sont l'occasion à chaque fois de préciser l'importance et l'intérêt de rédiger des textes de prescription de qualité correctement structurés. Ceci que l'auditeur présent soit confirmé ou débutant.

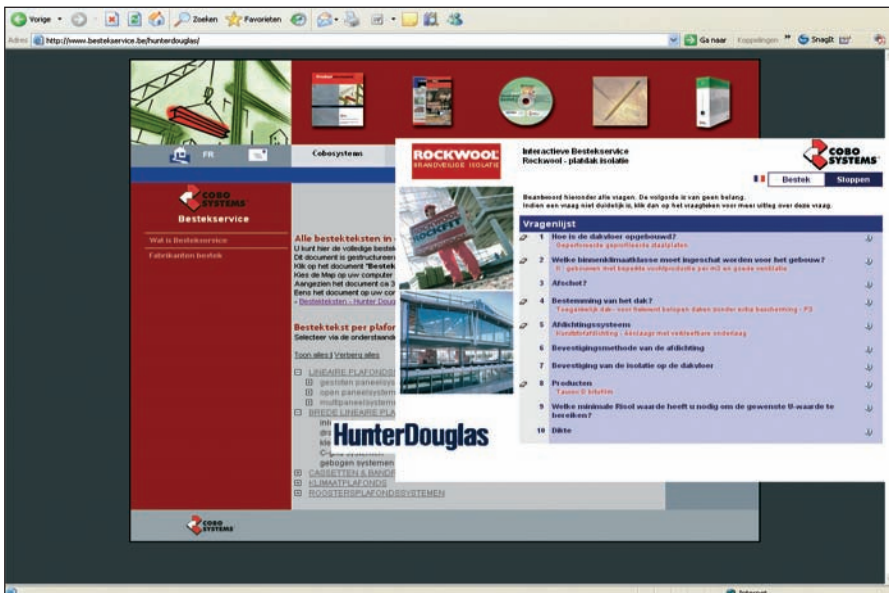
www.service-cdch.be

Cobosystems est membre d'ICIS, l'organisation internationale rassemblant les éditeurs de Cahiers des Charges

www.icis.org
www.cobosystems.be

A FAIRE

Un site spécifique est maintenant spécialement dédié aux textes pour Cahiers des Charges fabricants. Visitez le : www.service-cdch.be



Liste des textes de prescription 'fabricants'

PARTIE 1 GROS OEUVRE

LOT 13 FONDATIONS
FONDATIONS - SYSTEMES DE PROTECTION ET ACCESSOIRES
FONDATIONS - SYSTEMES DE PROTECTION CONTRE L'HUMIDITE ASCENSION NELLE
WULVA
13.80.-. FONDATIONS - TRAVAUX DIVERS
13.84.00. PERCEMENTS POUR RACCORDEMENTS UTILITAIRES
EMMER SERVICE

LOT 14 EGOUTTAGE EN SOUS-OEUVRE
14.50.-. TRAITEMENT DES EAUX - INSTALLATIONS INDIVIDUELLES DE TRAITEMENT DES EAUX USEES MENAGERES
14.51.00. SYSTEMES ANAEROBES
OLIVIER
14.52.00. SYSTEMES AEROBIES [NBN EN 12255-1:2002]
OLIVIER

LOT 15 BETON ARME
15.40. DALLES PORTANTES EN BETON ARME PREFABRIQUEES
15.41.00. DALLES PORTANTES A BASE D'ELEMENTS AUTOPORTANTS
ECHO
15.90.-. AUTRES ELEMENTS DIVERS
15.93.00. CAVES PORTANTES & NON PORTANTES
OLIVIER
15.95.00. FOSSES DE GRAISSAGE
OLIVIER
15.A0.-. EXECUTIONS PARTICULIERES
15.A4.00. JOINTS CONSTRUCTIFS
DOW CORNING

LOT 16 ACIERS
16.30.-. COLONNES EN ACIER
16.37.00. COLONNES - PROTECTION INCENDIE PAR REVETEMENT EXTERIEUR
PROMAT

LOT 17 MACONNERIES DIVERSES ET CONSTRUCTIONS ENTERREES
17.20.-. PROTECTIONS ET TRAVAUX PREPARATOIRES
17.22.00. PROTECTION DES MACONNERIES NON ENTERREES
WULVA
17.30.-. MACONNERIES A BASE DE BRIQUES ET DE BLOCS
17.32.00. PARS INTERIEURES NON PORTANTES
ISOLAVA
17.34.00. LINTEAUX ET PRELINTEAUX POUR MACONNERIES INTERIEURES ET EXTERIEURES
BAT CONTINENTAL
17.3A.00. MORTIERS POUR MACONNERIES SELON NBN EN 998-2:2003 - JOINTS EPAIS ET MINCES
BEAMIX
17.40.-. MACONNERIES DE PAREMENT
17.41.00. BRIQUES ET BLOCS EN PAREMENT
SCHIEYS BETON / WELSHSLATE
17.60.-. REVETEMENTS DE FACADES EN MATERIAUX PIERREUX
17.62.00. MOELLONS EN PIERRES
WELSHSLATE
17.80.-. DIVERS POUR MACONNERIES DE PAREMENT
17.81.00. JOINTOYAGES ET AUTRES JOINTS SUR MACONNERIES DE PAREMENT
DOW CORNING3
17.82.00. FIXATIONS, ANCRAGES, SUPPORT DE MACONNERIE...
BAT CONTINENTAL / HALFEN FRIMEDA
17.88.00. ARMATURES
BAT CONTINENTAL
17.8A.00. MORTIERS DE JOINTOIEMENT POUR MACONNERIES SELON NBN EN 998-2:2003 - JOINTS EPAIS ET FINS
BEAMIX

LOT 18 FINITIONS DES FAÇADES
18.30.-. REVETEMENTS DE FAÇADES PAR PANNEAUX
18.31.00. PANNEAUX SANDWICH ISOLANT A DEUX PAREMENTS METALLIQUES
JORIS IDE
18.40.-. REVETEMENTS DE FAÇADES PAR PLAQUES ET TOLES NON PROFILEES
18.42.00. PLAQUES SANS RECOUVREMENT SUR OSSATURE
TRESPA
18.60.-. REVETEMENTS DE FAÇADES PAR PANNEAUX PROFILEES
18.61.00. PLAQUES PROFILEES
JORIS IDE
18.64.00. PROFILS LINEAIRES - CLINS
JORIS IDE
18.68.00. PLATEAUX, BACS ET CAISSONS
JORIS IDE
18.90.-. ACCESSOIRES ET ELEMENTS DIVERS POUR FINITIONS DE FAÇADE
18.91.00. SEUILS, LARMIERS, COUVRE-SEUILS...
ROVAL
18.93.00. COUVRE-MURS
ROVAL
18.94.00. FINITIONS DE CORNICHE ET DE COURONNEMENT
TRESPA

LOT 19 SYSTEMES DE FAÇADES
19.90.-. SYSTEMES DIVERS
19.91.00. BANDES D'ETANCHETE
WULVA
19.94.00. ACCESSOIRES DIVERS POUR VITRAGES EXTERIEURS COLLES [VEC]
DOW CORNING
19.95.00. ACCESSOIRES DIVERS POUR JOINTS DE STRUCTURE
DOW CORNING

PARTIE 2 STRUCTURES, CHARPENTES ET CONSTRUCTIONS A OSSATURE
LOT 24 CHARPENTES - TOITURES A VERSANTS
24.40.-. ELEMENTS DE TOITURE AUTOPORTANTS POUR TOITURES A VERSANTS
24.41.00. ELEMENTS DE TOITURE SANDWICH POUR TOITURES A VERSANTS [bifaces]
OPSTALAN
UNIDEK
24.42.00. ELEMENTS DE TOITURE POUR TOITURES A VERSANTS [à une face]
OPSTALAN

LOT 25 CHARPENTES - TOITURES PLATES
25.40.-. ELEMENTS DE TOITURE AUTOPORTANTS POUR TOITURES PLATES
25.41.00. ELEMENTS DE TOITURE SANDWICH POUR TOITURES PLATES [bifaces]
UNIDEK

LOT 28 PROTECTION INCENDIE DE STRUCTURES ET DE CHARPENTES...
28.60.-. PROTECTION INCENDIE DE CONSTRUCTIONS DE PLANCHER
28.64.00. PROTECTION INCENDIE DIRECTE DE PLANCHERS EN BOIS - FEU VENANT DANS LES DEUX DIRECTIONS
PROMAT

PARTIE 3 COUVERTURES
LOT 31 SOUS-TOITURES, ISOLATION...
31.20.-. SOUS-TOITURES...
31.23.00. ECRANS DE SOUS-TOITURES RIGIDES PAR PLAQUE OU PANNEAU
JORIS IDE
31.30.-. ISOLATION DES TOITURES PLATES
31.31.00. SYSTEMES POUR L'ISOLATION DES TOITURES PAR L'EXTERIEUR
ROCKWOOL / UNIDEK

LOT 32 COUVERTURES EN TUILES, ARDOISES...
32.40.-. ARDOISES...
32.41.00. COUVERTURES EN ARDOISES
WELSHSLATE

LOT 33 COUVERTURES & ETANCHEITES PAR MEMBRANES
33.30.-. ETANCHEITES PAR MEMBRANES SUR TOITS PLATS OU A FAIBLE INCLINAISON
33.32.00. MEMBRANES - ETANCHEITES MULTICOUCHEES
WULVA

LOT 34 COUVERTURES METALLIQUES
34.20.-. COUVERTURES DE TOITURE PAR ELEMENTS PROFILEES METALLIQUES
34.21.00. PANNEAUX SANDWICH PROFILEES
JORIS IDE
34.25.00. PROFILS DE RIVES DE TOITURES
ROVAL

LOT 35 TOITURES VERTES
35.80.-. TOITURES VERTES - SYSTEMES D'ETANCHEITE
35.84.00. TOITURES VERTES - MEMBRANES - ETANCHEITES MONOCOUCHEES POUR VEGETATIONS EXTENSIVES
WULVA
35.86.00. TOITURES VERTES - MEMBRANES - ETANCHEITES MONOCOUCHEES POUR VEGETATIONS INTENSIVES
WULVA

LOT 36 EVACUATIONS DES EAUX PLOUVIABLES
36.20.-. CHENEAUX REALISES IN SITU...
36.21.00. REVETEMENTS POUR CHENEAUX
WULVA
36.70.-. RESERVOIRS ET CITERNES D'EAU DE PLUIE EXTERIEURES
[voir également sous 14.90.]
36.72.00. CITERNES D'EAU DE PLUIE EXTERIEURES ENTERREES - CUVES COMBINEES PREFABRIQUEES
OLIVIER
36.73.00. CITERNES D'EAU DE PLUIE EXTERIEURES ENTERREES - CUVES PREFABRIQUEES
OLIVIER

PARTIE 4 SPECIALE TECHNIKEN - VERWARMING & SWW, VENTILATIE, HVAC...
LOT 40 CHAUFFAGE CENTRAL - INSTALLATIONS INDIVIDUELLES
40.60.-. INSTALLATIONS DE CHAUFFAGE CENTRAL - REGULATION
40.64.00. ELEMENTS D'INSTALLATION - REGULATION LOCALE - ROBINETS
COMAP
40.80.-. C.C. - CHAUFFAGE PAR LE SOL
40.89.00. ACCESSOIRES DIVERS POUR CHAUFFAGE PAR LE SOL
COMAP

LOT 42 CHAUFFAGE CENTRAL - INSTALLATIONS PARTICULIERES
42.30.-. RESERVOIRS ET CITERNES A MAZOUT POUR LE RESIDENTIEL INDIVIDUEL - PRODUITS P3 & P4 - [moins de 5000 L]
42.31.00. RESERVOIRS ET CITERNES A MAZOUT - INSTALLATIONS INDIVIDUELLES
OLIVIER

LOT 49 INSTALLATIONS DE CLIMATISATION - COMPOSANTS AIR
49.60.-. CONDUITS DE PULSION ET D'EXTRACTION [autres que 49.50]
49.62.00. CONDUITS D'EXTRACTION AUTONOMES Ro [d'air et de désenfumage] [suivant NBN S 21-207]
PROMAT

PARTIE 5 TECHNIQUES SPECIALES - ELECTRICITE
LOT 50 ELECTRICITE DANS DES LOCAUX OU EMPLACEMENTS DOMESTIQUES (BA1)
50.50.-. INSTALLATIONS INTERIEURES - TRANSPORT ELECTRIQUE
50.52.00. GAINES DE CABLAGE, CANALISATION, CONDUITS, COLONNES, PASSAGES DE CABLES
DOW CORNING

PARTIE 6 TECHNIQUES SPECIALES - SANITAIRE...
LOT 61 INSTALLATIONS SANITAIRES PREEVES
61.40.-. ROBINETTERIE SANITAIRE
61.43.00. ROBINETTERIE SANITAIRE - MITIGEURS
IDEAL STANDARD
61.44.00. ROBINETTERIE SANITAIRE - THERMOSTATIQUES
IDEAL STANDARD
61.70.-. APPAREILS SANITAIRES POUR SALLES DE BAIN ET AUTRES LOCAUX SANITAIRES
61.72.00. LAVABOS
IDEAL STANDARD
61.73.00. CUVETTES DE W.-C., RESERVOIRS...
IDEAL STANDARD
61.75.00. URINOIRS SANS SYPHON INCORPORE NBN EN 80:2001
IDEAL STANDARD

61.77.00.	BAIGNOIRES, WHIRLPOOLS, JACCUZI... <i>IDEAL STANDARD</i>
61.78.00.	RECEVEURS DE DOUCHES <i>IDEAL STANDARD</i>
LOT 62	INSTALLATIONS SANITAIRES ACCESSIBLES AU PUBLIC
62.80.-.	EQUIPEMENTS SANITAIRES DIVERS POUR LOCAUX 'SECS'
62.82.00.	EQUIPEMENTS SANITAIRES DIVERS POUR WC <i>DESMET-BARBE-MODULON</i>
62.90.-.	EQUIPEMENTS SANITAIRES DIVERS POUR LOCAUX 'HUMIDES'
62.94.00.	EQUIPEMENTS SANITAIRES DIVERS POUR LOCAUX DE DOUCHES <i>DESMET-BARBE-MODULON</i>
LOT 63	INSTALLATIONS SANITAIRES PARTICULIERES
63.40.-.	ROBINETTERIE
63.41.00.	ROBINETS POUR APPLICATIONS SPECIALES - MITIGEURS <i>IDEAL STANDARD</i>
LOT 65	INSTALLATIONS SANITAIRES - EVACUATION DES FLUIDES
65.60.-.	CONDUITS D'EVACUATION ET DE DECHARGE DE LIQUIDES
65.68.00.	PROTECTION INCENDIE SUR CONDUITS D'EVACUATION ET DE DECHARGE <i>PROMAT</i>
PARTIE 7	MENUISERIES
LOT 71	MENUISERIES EXTERIEURES
71.30.-.	FENETRES ET PORTES-FENETRES SUIVANT STS 52.0
71.31.00.	SYSTEMES <i>MEYVAERT</i>
71.33.00.	VITRAGES <i>VETROTECH SGG</i>
71.3A.00.	RACCORDS, ACCESSOIRES, DIVERS, ... <i>WULVA</i>
71.90.-.	SYSTEMES DIVERS
71.91.00.	ACCESSOIRES DIVERS POUR VITRAGES <i>DOW CORNING3</i>
LOT 72	MENUISERIES INTERIEURES
72.20.-.	PORTES INTERIEURES - GENERALITES
72.22.00.	FEUILLES DE PORTE <i>MEYVAERT</i>
LOT 74	SYSTEMES DE CLOISONNEMENT NON PORTEURS
74.30.-.	SYSTEMES DE PAROIS ASSEMBLES NON PORTEURS
74.32.00.	SYSTEMES ASSEMBLES SUR OSSATURES METALLIQUES <i>FAAY Vianen</i>
74.33.00.	SYSTEMES ASSEMBLES PAR PANNEAUX <i>FAAY Vianen / PROMAT</i>
74.40.-.	SYSTEMES DE CLOISONS DE SEPARATION NON PORTEUSES
74.42.00.	CLOISONS DE SEPARATION A OSSATURES METALLIQUES <i>MAARS JANSSEN CONCEPT / PANISOL</i>
LOT 75	VERANDAS, LANTERNEAUX, COUPOLES, FENETRES DE TOIT
75.30.-.	LANTERNEAUX
75.32.00.	SYSTEMES POUR LE NON RESIDENTIEL <i>SEYNHAEVE PLASTICS</i>
LOT 76	SYSTEMES D'OCCULTATION & PROTECTIONS SOLAIRES EXTERIEURES
76.40.-.	PROTECTIONS SOLAIRES EXTERIEURES MOBILES OU ARTICULEES
76.41.00.	SYSTEMES DE PERSIENNES <i>HELIOSCREEN</i>
76.50.-.	PROTECTIONS SOLAIRES EXTERIEURES PAR ECRANS OU SCREENS
76.51.00.	SCREENS & ECRANS SOLAIRES A ENROULEMENT [avec guides latéraux] <i>HAROL PROJECTS</i> <i>HELIOSCREEN</i>
76.56.00.	SYSTEMES POUR LANTERNEAUX ET VERRIERES <i>HELIOSCREEN</i>
LOT 7A	AMENAGEMENTS ET MOBILIERS PARTICULIERS POUR LABORATOIRES ET CENTRES DE RECHERCHE
7A.30.-.	AMENAGEMENTS DE LABORATOIRES [niveau de confinement:2]
7A.32.00.	PAILLASSES ET PLANS DE TRAVAIL [notamment suivant NBN EN 13150:2001] <i>TRESPA</i>
PARTIE 8	FINITIONS
LOT 83	FINITIONS DE PLAFONDS (autres que plafonnages)
83.20.-.	PLAFONDS SUSPENDUS
83.22.00.	SYSTEMES DE PLAFONDS LINEAIRES <i>HUNTER DOUGLAS</i>
83.23.00.	SYSTEMES DE PLAFONDS LINEAIRES LARGES [BACS] <i>HUNTER DOUGLAS</i>
83.25.00.	SYSTEMES DE PLAFONDS A CASSETTES ET A ARMATURES VISIBLES <i>HUNTER DOUGLAS</i>
83.26.00.	SYSTEMES DE PLAFONDS RETICULAIRES [A CLAIRE-VOIE / A GRILLE] <i>HUNTER DOUGLAS</i>
83.30.-.	PLAFONDS SUSPENDUS - SYSTEMES POUR APPLICATIONS PARTICULIERES
83.32.00.	SYSTEMES POUR APPLICATIONS DE CLIMATISATION PAR LE PLAFOND [FROID & CHAUD] <i>HUNTER DOUGLAS</i>
LOT 84	FINITIONS DES PAROIS INTERIEURES
84.20.-.	REVETEMENTS MURaux SUR SUPPORT A BASE DE PLATRE
84.22.00.	CARRELAGES COLLES <i>KONINKLIJKE MOSA</i>
LOT 86	FINITIONS DES SOLS
86.20.-.	TRAVAUX PREPARATOIRES
86.24.00.	SOUS-COUCHES ISOLANTES <i>UNIDEK</i>
86.30.-.	CHAPES
86.33.00.	CHAPES ORDINAIRES NON ADHERENTES LEGEREMENT ARMEES <i>GROUTTECH</i>
86.50.-.	REVETEMENTS SUR CHAPES OU LIT DE SABLE STABILISE
86.51.00.	CARRELAGES EN POSE SCHELLEE SUR CHAPE OU LIT DE SABLE STABILISE <i>WELSHSLATE</i>
86.52.00.	CARRELAGES EN POSE COLLEE SUR CHAPE

86.70.-.	<i>KONINKLIJKE MOSA</i> REVETEMENTS SUR GITAGE, LAMBOURDES...
86.72.00.	PLANCHERS VITRES <i>MEYVAERT</i>
86.80.-.	FINITIONS DIVERSES
86.82.00.	PLINTES AU SOL <i>HELBIG ALUMINIUM</i>
LOT 89	DECORATION INTERIEURE & ACCESSOIRES
89.20.-.	PROTECTIONS SOLAIRES INTERIEURES ET OCCULTATIONS
89.21.00.	PROTECTIONS SOLAIRES INTERIEURES HORIZONTALES POUR FENETRES <i>HELIOSCREEN</i>
89.22.00.	PROTECTIONS SOLAIRES INTERIEURES VERTICALES POUR FENETRES <i>HELIOSCREEN</i>
89.25.00.	OCCULTATIONS HORIZONTALES POUR FENETRES <i>HELIOSCREEN</i>
PARTIE 9	AMENAGEMENTS EXTERIEURS ET TRAVAUX D'INFRASTRUCTURE EXTERIEURS
LOT 90	TRAVAUX HYDRAULIQUES...
90.20.-.	BASSINS-TAMPONS, PROTECTIONS DE TERRAINS...
90.22.00.	BASSINS-TAMPONS <i>WULVA</i>
90.23.00.	PROTECTION DES EAUX SOUTERRAINES <i>WULVA</i>
90.40.-.	PIECES D'EAU DE JARDINS D'AGREMENTS
90.42.00.	GEOMEMBRANES POUR PIECES D'EAU <i>WULVA</i>
LOT 91	AMENAGEMENTS DES TERRASSES ET BALCONS
91.60.-.	CARREAUX ET DALLES DE TERRASSE
91.63.00.	SYSTEMES SUR SABLE STABILISE <i>WELSHSLATE</i>

En préparation

- **Grilles solaires**
Hunter douglas
- **Coques et cassettes**
Hunter douglas
- **Toitures vertes**
Quality-A-Products
- **Dalles pour pelouse (en matière synthétique)**
Quality-A-Products
- **Chaudières au gaz à condensation**
Junkers-Servico
- **Chaudières au gaz**
Junkers-Servico
- **Chauffe-bains**
Junkers-Servico
- **Films pour façades et toitures**
Forbo-Stamisol
- **Protections solaires intérieures**
Lecluyse
- **Planchers collaborants en queue d'aronde**
Reppel
- **Badigeons**
Arte Constructo