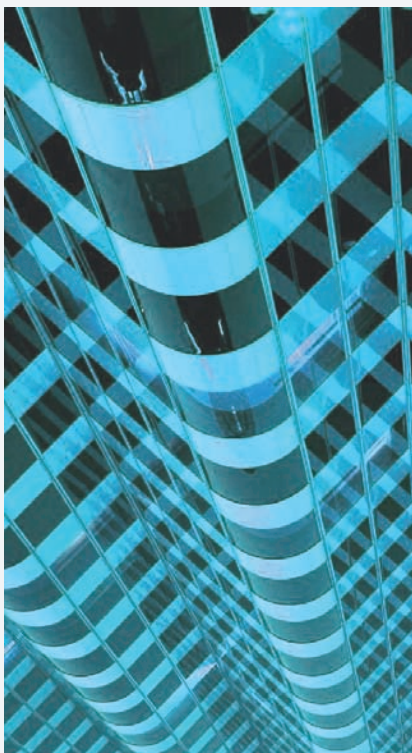


PRENEZ LA COURBE AVEC TRESPA

Trespa International a introduit récemment un nouvel assortiment de panneaux de revêtement cintrés pour façade grâce auxquels maintenant les architectes et designers sont en mesure de réaliser des façades encore plus expressives présentant des individualités encore plus grandes sans devoir aucunement concéder à la qualité ou aux prestations des panneaux Trespa Meteor traditionnels.

L'innovation la plus récente de Trespa International est le panneau de parement cintré Meteor. Un système basé sur le panneau plan bien connu Meteor et partout utilisé comme revêtement extérieur de façade de tout type de bâtiment.

Trespa a introduit ce concept innovant de parement cintré pour inspirer les architectes et designers et les aider à développer leur créativité. Eventuellement combinée avec des panneaux plans traditionnels, l'utilisation de panneaux cintrés autorise la réalisation d'effets dimensionnels nouveaux particulièrement intéressants qui procurent aux façades un caractère entièrement unique et différent.

**EMMER SERVICE DE EUPEN CÉLÈBRE SES 10 ANS D'EXISTENCE**

C'est en 1997, dans les caves du fondateur Marc Roosen, que l'histoire d'Emmer Service a commencé. Cette entreprise d'Eupen, spécialisée dans la définition, le calcul et la livraison d'accessoires et d'appareils pour la gestion des réseaux de gaz et d'eau, fête aujourd'hui ses 10 ans d'existence. Emmer Service emploie 20 personnes, dispose de nouveaux bureaux

et d'une surface de stockage de 2000 m². La palette de produits, en constante évolution, comporte exclusivement des articles de qualité en provenance de fabricants de renom.

Nouvelle adresse: Industriestrasse 4 à 4700 Eupen; Tél : 087 59 06 80 Fax : 087 59 06 89 • www.emmer.be

**NOUVEAU COMPLEXE POUR WAVIN À ST.-NIKLAAS**

Début 2008, plusieurs équipes d'experts flamands travailleront en étroite collaboration dans les locaux du nouvel établissement de Sint-Niklaas. Cet établissement deviendra une plate-forme logistique regroupant divers services spécialisés dans le domaine de l'assistance, de la vente sur le marché de la construction et de la diffusion des connaissances. La filiale commerciale Wavin-Storama déménage également à Sint-Niklaas. Toutefois, les filiales de Schoten et de Hasselt demeurent en activité. Il en va de même des équipes d'experts wallons et des filiales de Flémalle, Farciennes et Nivelles. La production de puits

de visite en matière synthétique déménage aussi à Sint-Niklaas. Établi au numéro 62 de la Gentse Baan à Sint-Niklaas, le nouveau complexe Wavin se dresse sur un terrain de 25.000 m² situé à proximité de la N41 (Hamme-Hulst). À compter du début de l'année 2008, la production de puits de visite, la logistique, le bureau d'études, les services marketing et vente sur le marché de la construction et des infrastructures oeuvreront de concert sous un même toit (d'envergure appréciable). Ce complexe accueillera également la nouvelle Wavin Training Academy, conçue pour la diffusion de connaissances auprès des donneurs

HUNTER DOUGLAS, DU PRODUIT INNOVANT AU PROJET INNOVANT

Hunter Douglas renouvelle son catalogue étendu. Pour chaque groupe de produit (plafonds, façades, protections solaires Helioscreen) un nouveau dossier a été préparé. Le dossier Plafonds Hunter Douglas nouveau est le premier disponible pour les architectes et prescripteurs.

Il se distingue des précédents par l'insertion de nouvelles brochures : le guide Plafond Hunter Douglas, différentes brochures par secteur d'application...

Le guide Plafond propose un récapitulatif des différents systèmes de plafond disponibles. Et une nouvelle brochure a été conçue pour chacun des secteurs suivants : Soins de Santé, Bureaux et Industrie, Enseignements, Transports en commun, Magasins - Showrooms & Horeca, Sports & Loisirs. Une solution plafond adéquate se reconnaît à trois propriétés significatives : le projet, la fonctionnalité et le confort.

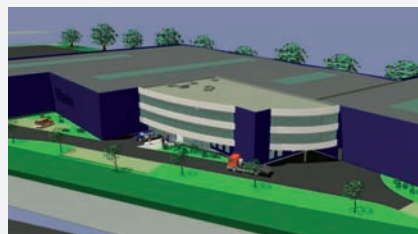
Chaque secteur connaissant ses propres champs d'application. Les nouvelles brochures différenciées par secteur conseillent les éléments de plafonds spécifiques.

Ainsi dans chaque brochure se retrouve un tableau récapitulatif très pratique qui combine le champ d'application aux types de plafonds et aux caractéristiques des produits correspondants.

Les brochures peuvent être téléchargées via www.hunterdouglas.be

Hunter Douglas Belgium
Industriezone E17/1080
Dijkstraat 26 - 9160 Lokeren
Tél 09 340 44 66
Fax 09 340 44 86 66
info@hunterdouglas.be
www.hunterdouglas.be

d'ordre, entrepreneurs, installateurs d'une part et auprès des collaborateurs de l'entreprise d'autre part. C'est au talent de Stefan Van der Meersch (cabinet d'architectes ab2) que l'on doit la conception architecturale de l'ensemble.



LES 50 ANS DE L'EXPO 58 CÉLÉBRÉS

En 2008, nous fêtons le demi siècle de l'ouverture de l'Exposition Universelle de Bruxelles. A l'occasion de ce 50ième anniversaire de l'Expo '58 une trentaine de manifestations seront programmées, du 17 avril au 19 octobre, dates qui furent également en 1958 celles des journées d'ouverture et de clôture.

Ce Cinquantenaire à Bruxelles sera l'objet de nombreuses expositions et évènements. Les journées du Patrimoine 2008 de la région Bruxelles-Capitale auront pour thème l'architecture de l'Après-guerre à l'Expo.

Un certain nombre de manifestations seront organisées dans et autour de l'Atomium où notamment un pavillon provisoire sera érigé au départ de 43 000 bacs de bière ou "briques" jaunes utilisés comme matériau de construction. Une "grande halle" à colonnes, piliers, arches et pyramides, conçue par le bureau d'architectes V +/Vers Plus de Bien-être.

Des expositions et des projections de films seront organisées autour de l'histoire de l'exposition.

Les archives de la ville de Bruxelles, les Archives Générales du Royaume et l'asbl Atomium y réaliseront une exposition illustrées de documents d'archives, photos, affiches, films et objets d'époque, "Expo 58, entre utopie et réalité", montée à l'intérieur de l'Atomium,

invitera les visiteurs à se (re)plonger dans cet événement qui a marqué la mémoire collective. On (re)découvrira en outre les bâtiments érigés en 58, sous forme de photos géantes, en arpentant "La Promenade des pavillons" qui reliera l'édifice aux neuf boules à la "grande halle" provisoire, baptisée "Pavillon du bonheur". Celui-ci, par le biais de projections, interrogera les idées (progrès, universalisme...) véhiculées depuis deux siècles par les expositions universelles - non sans un détour par les questions environnementales.

D'autres événements jalonneront les six mois de festivités, mettant à l'honneur, plus largement, les "fifties" : projections en plein air de films des années 50 (1er et 3e week-ends de septembre), concentration de voitures (25 mai), réédition de services de vaisselle et brocantes d'objets des années 50 (26-27 avril et 23-24 août).

Une collaboration est aussi prévue avec la foire d'art contemporain Art Brussels au Heysel, dont l'inauguration coïncidera avec celle de "Bruxelles Bonheur" le 17 avril, sous un grand feu d'artifice. Même les horaires d'ouverture de l'Atomium seront chamboulés du 17 avril au 19 octobre : on pourra y déambuler jusqu'à 19 h tous les jours, et même 22 h le jeudi.

Le programme complet sera détaillé dans un site internet annoncé pour février 2008.

WEYERHAEUSER DEVIENT "COILLTE PANEL PRODUCTS"

Pour conséquence de la reprise par le groupe irlandais Coillte les produits Medite (panneaux MDF) et Smartply (panneaux OSB) seront dorénavant commercialisés par Coillte Panel Products. Les marques sont conservées.

Les deux sociétés Medite Europe en Smartply Europe forment la Division Coillte Panel Products. Conjointement, Coillte, fondé en 1989, est propriétaire du domaine forestier de l'état irlandais. Ce qui représente quelque 8 % de la superficie totale du pays. Coillte Panel Products

bénéficie d'une très grande expertise dans le domaine du développement et de la production de panneaux à base de bois ou dits spéciaux à forte valeur ajoutée. Le groupe Coillte réalise sur base annuelle un chiffre d'affaire de quelque 231 millions d'euros. Met au travail quelque 1250 collaborateurs répartis dans 3 pays européens. Il s'agit d'un des plus grand producteur européen du secteur avec une offre particulièrement variée en bois et produits dérivés comprenant notamment les panneaux Medite MDF et Smartply OSB.



SLAETS DEVIENT GNS

GNS est le résultat de la fusion en 2007 de trois entreprises renommées : Gorter Brandeuren (depuis 1837), NRF (depuis 1967) et Slaets (depuis 1850). GNS livre des techniques de fermeture en quelques 200 exécutions de produit différentes. Le nombre de produits GNS différents est presque aussi diversifié que les exigences et besoins exprimés dans les domaines de la fermeture, protection incendie et protection anti-effraction. Tous les produits sont à harmoniser du point de vue modèles et dimensions à la grande diversité des domaines d'application et exigences des utilisateurs GNS est une concentration de connaissance et d'expérience ; et est, aux Pays-Bas, le producteur le plus important et le plus contemporain dans le domaine des fermetures. GNS dont le siège principal est situé à Wormerveer (NL) dispose en Belgique de bureaux situés Rubensstraat 104 à 2300 Turnhout.

Nouvelles adresses

Emmer service

Industriestrasse 4
B-4700 Eupen;
Tél 32 (87) 59 06 80
Fax 32 (87) 59 06 89

Hansa

Doornveld 33 - Zone III
B-1731 Zellik
Tél.: 02 253 66 66
Fax: 02 253 22 75

Risco Group Benelux

Humaniteitslaan 233
1620 Drogenbos
Tél.: 02 522 76 22
Fax: 02 524 49 29

Wavin Belgium - Storama

Gentse Baan 62
B-2700 Sint-Niklaas
Tél. 03 760 36 10
Fax: 03 760 36 70