



emco SPIN® SAFE | emco TLS | emco MAXIMUS® ASSISTANCE

**De entreemat als gidssysteem  
voor de visueel beperkte**

Entrees mooi ontwerpen

**EMCO**

# Gidssysteem

## Oriëntatie voor de visueel beperkte

De speciale voorzieningen in een gebouw voor mensen met een beperking zijn hoofdzakelijk georiënteerd op mensen die in een rolstoel zitten. Visuele beperkingen zijn echter ook van groot belang bij de ontwikkeling en vernieuwing van gebouwen. Niet in de laatste plaats doordat door demografische ontwikkelingen dit type beperking steeds vaker voorkomt. Mensen met een visuele beperking worden in gebouwen aanzienlijk geholpen met de oriëntatie door middel van gidssystemen.

Voor buitentoepassingen, zoals pleinen en trottoirs, zijn inmiddels zeer effectieve gidssystemen beschikbaar. Wanneer men binnen in gebouwen ook een goed gidssysteem heeft, wordt dit doorgaans onderbroken bij de entreemat. Naar onze mening een onnodige barrière, die het vinden van de weg bemoeilijkt.

Hoba Steel, de producent van verschillende gidssystemen voor de binnentoepassing heeft voor dit probleem samen met emco bouwtechniek een entreemat met geïntegreerd gidssysteem ontwikkeld. De oplossing verbindt het gidssysteem voor buiten met het gidssysteem voor binnen.

Het gidssysteem emcoSPIN® SAFE voldoet niet alleen aan de hoogste functionele eisen, maar ook aan de hoogste esthetische eisen door het mooie rvs-profiel.

Het gidssysteem heeft reeds zijn functie bewezen in entrees van banken, ziekenhuizen en kantoren.



Het gidssysteem SPIN® SAFE helpt visueel beperkten bij de oriëntatie in openbare gebouwen. De rvs elementen zijn eenvoudig te combineren met nagenoeg alle vloeren. (Referentie: Landesmuseum te Bonn)



„Wij hebben het emco SPIN® SAFE  
gidssysteem ontwikkeld voor een  
zekere, barrièrevrije doorgang.  
Tegelijkertijd zorgt het voor een mooie  
overgang van buiten naar binnen door  
middel van het rvs element.”

Bernd Hoffmann,  
Bedrijfsleider Hoba Steel



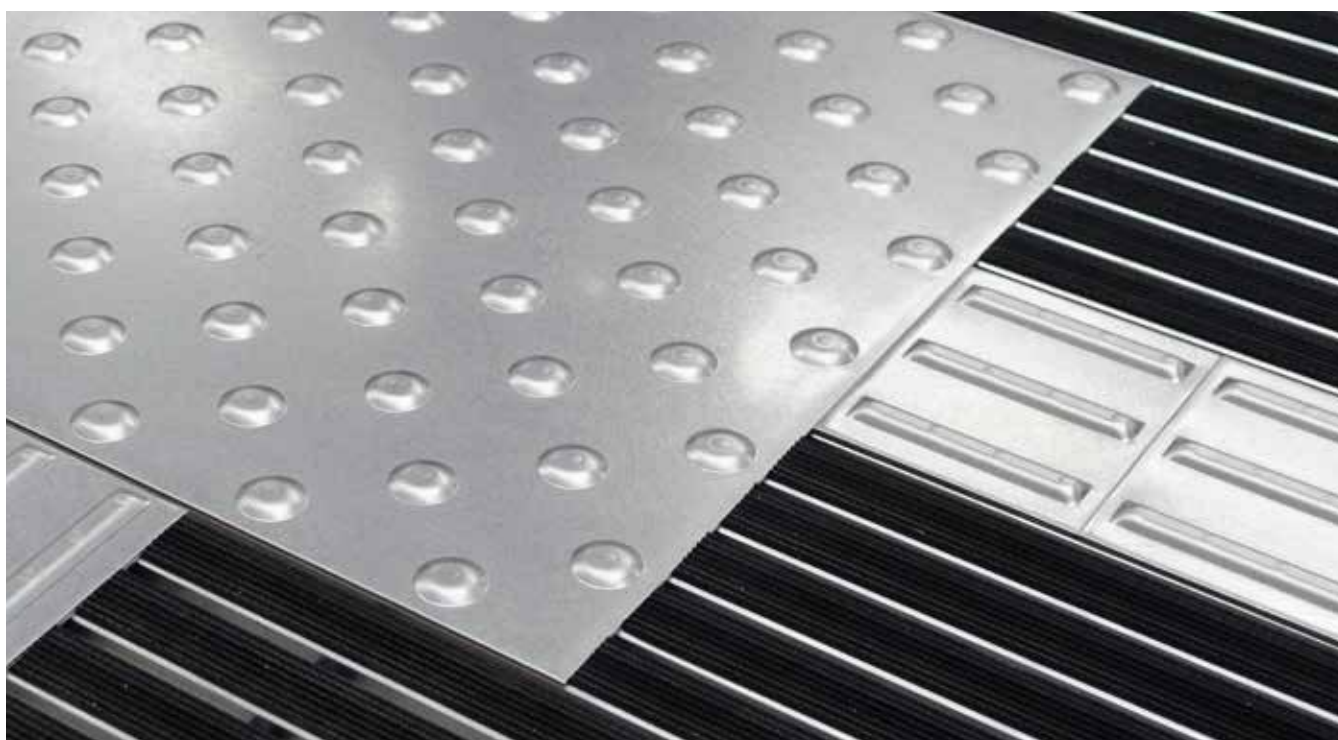
**Nieuw!**

## emco SPIN® SAFE

### Entreemat gecombineerd met rvs elementen

Met de emco SPIN® SAFE staat een verdere innovatie op het gebied van entreematten voor mensen met een visuele beperking tot uw beschikking. Richtingsaanduidingen of kruispunten kunnen eenvoudig door iemand met een visuele beperking worden herkend door middel van de voeten of een stok. De robuuste rvs elementen bieden bovendien nog veel

meer voordelen, de auditieve indruk verandert namelijk bij het gebruik van een stok voor mensen met een visuele beperking. Wij denken aan het grotere geheel, door de beste kwaliteit en hoogste reinigende werking te combineren met het sociale aspect. Onderscheidt u zich door gebruik te maken van het emco gidssysteem.



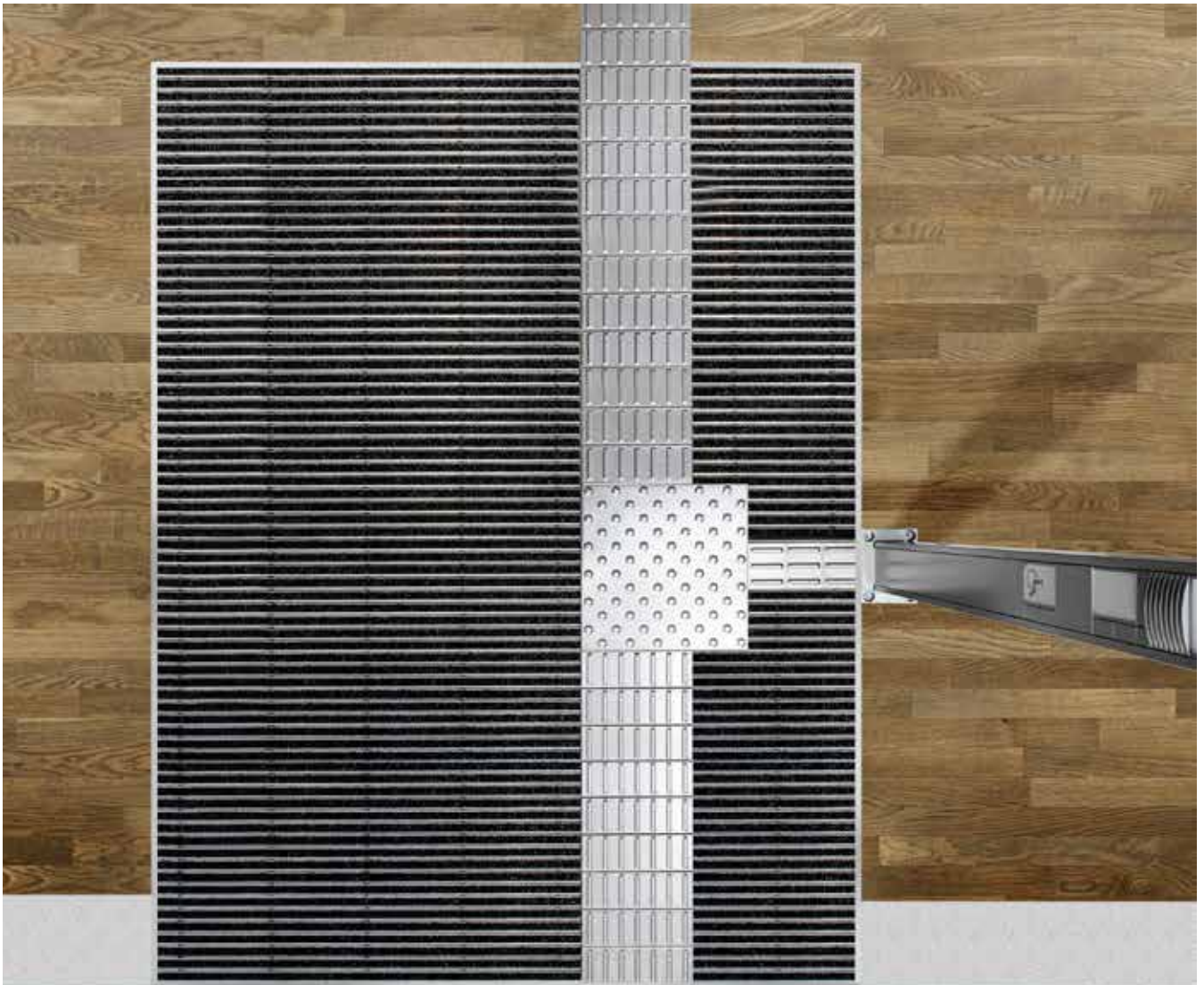
De opmerkingen geven belangrijke punten binnen het gidssysteem aan.



De geïntegreerde rvs tegels zijn in een smalle uitvoering (122 mm) of ...



... in brede uitvoering (300 mm) leverbaar. Ieder deel bestaat steeds uit drie aluminium profielen achter elkaar, op deze manier blijft de entreemat oprolbaar.



- ✓ hulp bij het oriënteren voor mensen met een visuele beperking
- ✓ voldoet nagenoeg aan alle specificaties van DIN 32984, speciaal voor vloeraanduidingen in openbare ruimtes
- ✓ ondersteuning door tactiele, visuele en akoestische eigenschappen
- ✓ optimale overgang van tactiele indicatoren buiten naar het gidssysteem in het gebouw



Meer over het emco gidssysteem vindt u op [www.emco-bau.com](http://www.emco-bau.com)



De entreemat met een dubbele functie:  
Gidssysteem en een reinigende werking

## emco TLS

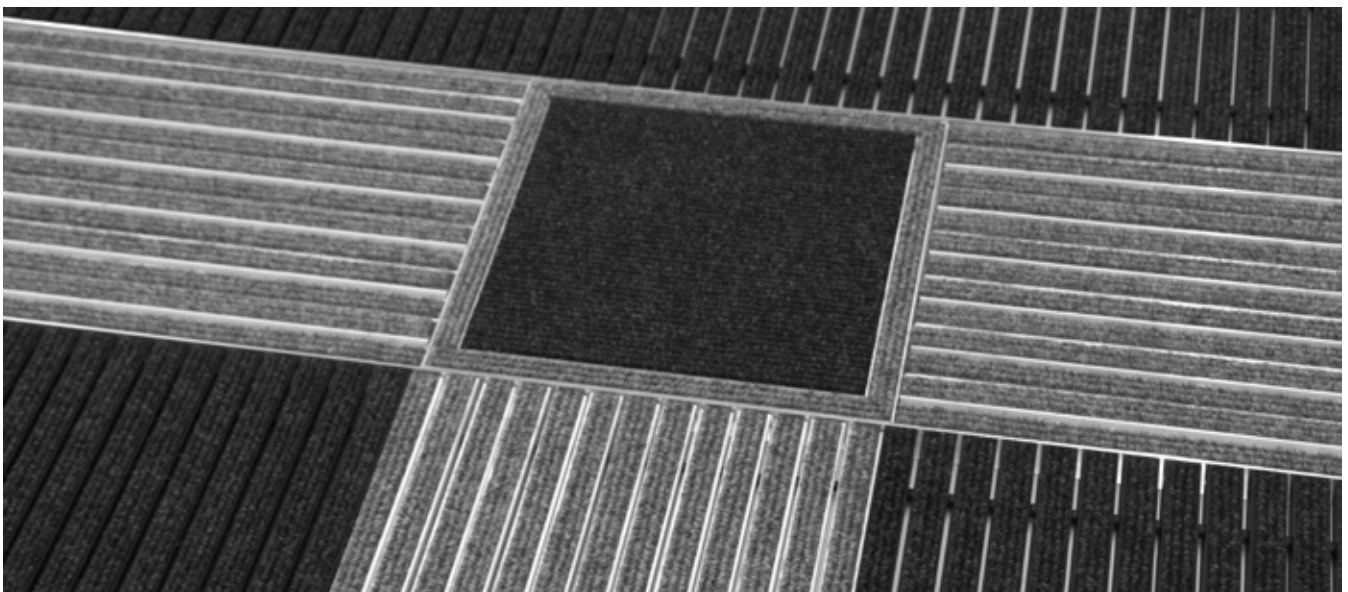
### Gidssysteem voor de visueel beperkte én een reinigende functie – in één systeem gecombineerd

Het in contrasterende kleuren uitgevoerde emco TLS gidssysteem, met parallel aan en haaks op de looprichting, liggende aluminium profielen met bovendien verschillende hoogtes. Het gidssysteem is zowel met de schoenzolen als met een ondersteunende stok te herkennen en helpt de visueel beperkte met het vinden van deuren en het opmerken

van gevaarlijke situaties. Ook voor mensen zonder visuele beperking kan het gidssysteem ondersteuning bieden bij de oriëntatie. Voor mensen met een beperkt zicht biedt het visuele ondersteuning door de contrasterende kleuren en is het eenvoudig te onderscheiden van de overige entreematten.



Parallel aan de looprichting liggende aluminium profielen met verschillende hoogtes zijn zowel met de schoenzolen als met een ondersteunende stok te herkennen.



De contrasterende kleuren biedt mensen met een visuele beperking ondersteuning bij het oriënteren.



- ✓ ondersteuning bij oriëntatie in entrees
- ✓ tastbaar door profielen met verschillende hoogtes
- ✓ betere waarneming door de contrasterende kleuren en een hoge reinigende werking voor entrees
- ✓ eenvoudig in de entrematten te integreren



Meer over het emco gidssysteem vindt u op [www.emco-bau.com](http://www.emco-bau.com)





Eenvoudig  
te plaatsen!

## emco **MAXIMUS**<sup>®</sup> ASSISTANCE

### De eerste schoonloopzone met geïntegreerd gidssysteem voor de visueel beperkte

De met een gidssysteem uitgevoerde schoonloopzone ondersteunt de visueel beperkte met de oriëntatie in entrees van gebouwen. De flexibele innovatie kan ook worden toegepast als overgang tussen ruimtes in een gebouw. Het individueel in de entreemat te integreren gidssysteem in verschillende hoog-

tes, is zowel met de schoenzolen als met een stok herkenbaar. De contrasterende kleuren bieden een goede ondersteuning. Op deze manier zorgt de emcoMAXIMUS<sup>®</sup> ASSISTANCE voor een zekere richtingaanwijzer ter ondersteuning van de visueel beperkte.



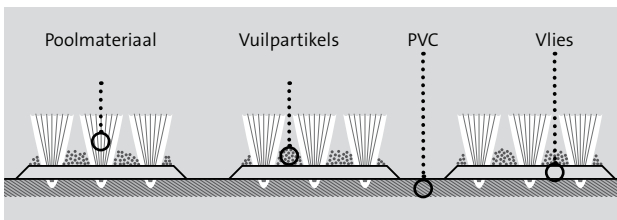


## De optimale combinatie ten behoeve van vuilreductie en richtingaanduiding



- ✓ voor een lichte oriëntatie en een zekere richtingaanwijzing
- ✓ mobiel toe te passen
- ✓ tastbare informatie door de verschillende hoogtes
- ✓ contrasterende kleuren voor een betere waarneming
- ✓ in combinatie met bestaande gidssystemen en als 3-zonereiniging toepasbaar
- ✓ volledig naar wens te maken
- ✓ in de bekende MAXIMUS® kwaliteit


Technische gegevens	
Materiaal	getuft velours 1/8", poolgewicht 1000 g/m <sup>2</sup>
Poolhoogte	ca. 9 mm
Ruguitvoering	Zware coating, dikte ca. 1,4 mm incl. randversterking
Totale hoogte	ca. 11 mm
Totaalgewicht	3410 g/m <sup>2</sup>
Aantal noppen	13860/m <sup>2</sup>
Breedte afwerkrand	ca. 20 mm
Kleuren	zwart dessinert (82.01) of zwart uni (80.08)
Kleuren strepen	grijs uni (80.03)
Maximale afmeting	300 x 500 cm
Breedte minimaal	100 cm

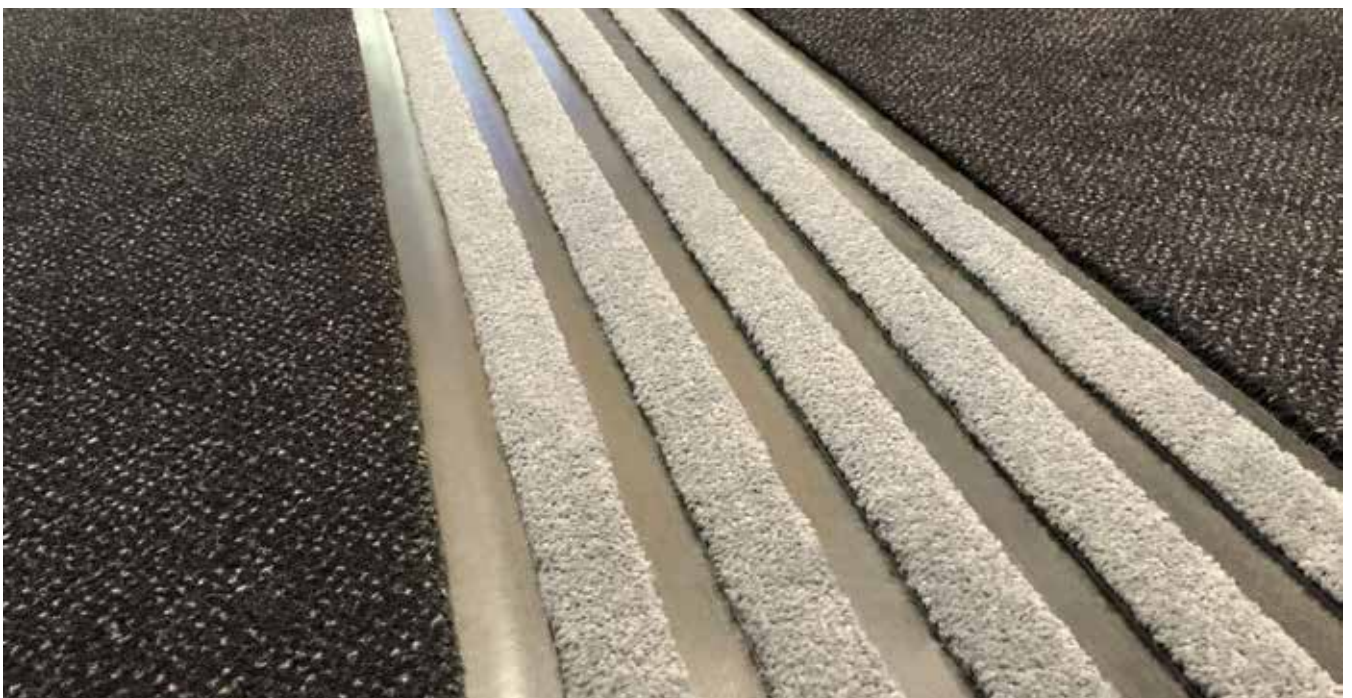
### emco MAXIMUS® ASSISTANCE



### Materiaal

 Hoogte ca. 9 mm  
 PVC ca. 2 mm

 Totale hoogte ca. 11 mm

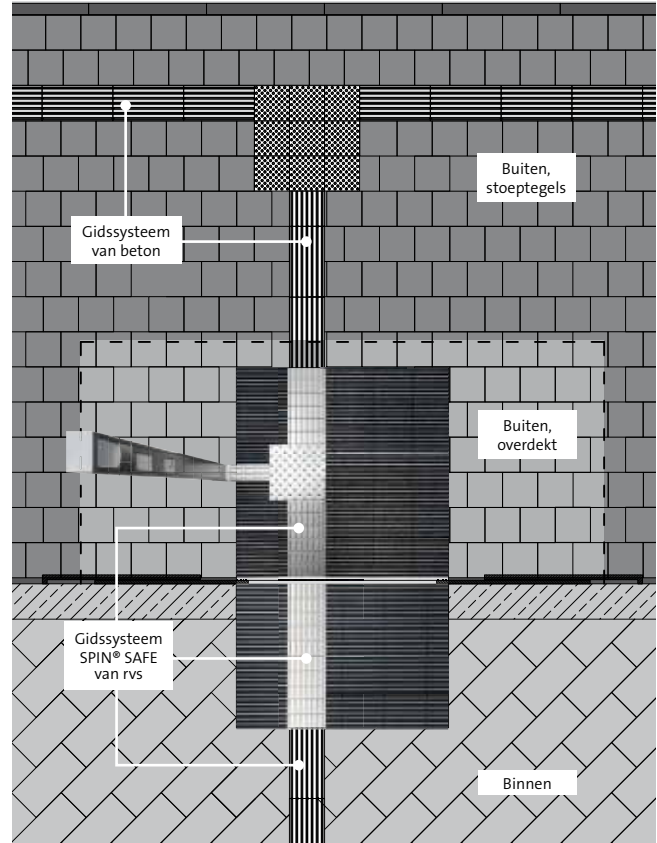




# emco SPIN<sup>®</sup> SAFE

## Entreemat gecombineerd met rvs elementen

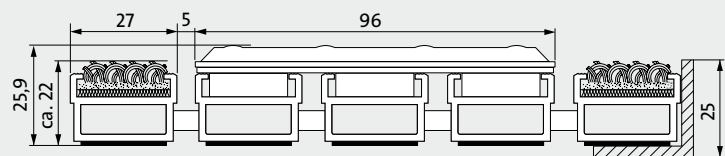
- Aanbeveling:** Type G: Buitentoepassing  
Type R: Binnen- en overdekte buitentoepassing
- Hoogte:** 25,9 mm
- Passage:** SPIN<sup>®</sup> SAFE/G: tot 2000 passages per dag  
SPIN<sup>®</sup> SAFE/R: tot 2000 passages per dag
- Begaanbaar/  
Berijdbaar:** Rolstoelen, kinderwagens, transportkarretjes
- Draagprofiel:** Versterkt draagprofiel van aluminium met aan de onderzijde geluiddempende stroken
- Loopvlak:** Geïntegreerde, slijtvaste, verrottingsvaste tapijstroken (grove vezel) of gekartelde rubber inlage gecombineerd met rvs tegels
- Slijpvastheid:** Slijpvaste eigenschap R9 (rvs tegel), R11 (tapijstrok inlage) en R9 (rubber inlage) conform DIN 51130
- Kleuren:** **Tapijstrookinlagen:** antraciet  
**Rubber inlage:** zwart
- Draaipunt:** 450 x 450 mm



### emco SPIN<sup>®</sup> SAFE met tapijstrookinlage (R)



### 22 SPIN/R



Product	Type	Inlage	Standaard profiel-afstand ca. (mm)	Hoogte ca. (mm)	Gewicht (kg/m <sup>2</sup> )	Inbouwramen		
						Inbouwraamtype	Afmeting in mm (h x b x d)	Materiaal
SPIN <sup>®</sup> SAFE	22 SPIN/R	Tapijstrok	5	25,9	27,7	500/25	25 x 28 x 3	Aluminium
	22 SPIN/G	Rubber						

Bestektekst: [www.emco-bau.com](http://www.emco-bau.com) – [www.ausschreiben.de](http://www.ausschreiben.de)



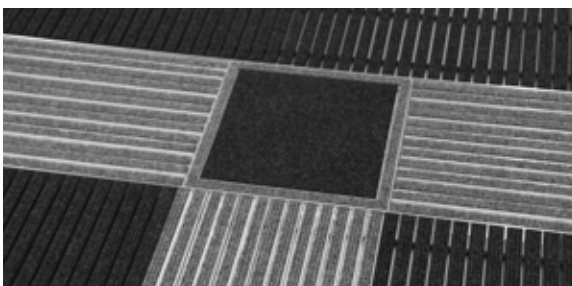
# emco TLS

## Gidssysteem in combinatie met reinigende werking in één systeem gecombineerd

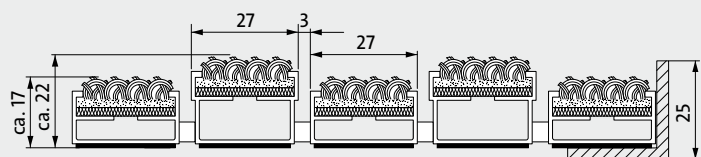
- Aanbeveling:** Type G: Buitentoepassing  
Type R: Binnen- en overdekte buitentoepassing
- Hoogte:** ca. 22 mm
- Passage:** DIPLOMAAT: tot 2000 passages per dag  
MARSCHALL: vanaf 2000 passages per dag
- Begaanbaar/  
Berijdbaar:** Rolstoelen, kinderwagens, transportkarretjes
- Draagprofiel:** Versterkt draagprofiel van aluminium met aan de onderzijde geluiddempende stroken. In het geval van het gidssysteem afwisselend leverbaar in twee hoogtes (17 en 22 mm). Optioneel is het aluminium te anodiseren.
- Loopvlak:** Geïntegreerde, slijtvaste, verrottingsvaste tapijstroken (grove vezel) of gekartelde rubber inlage
- Slipvastheid:** Slipvaste eigenschap R11 (tapijstroom inlage) en R9 (rubber inlage) conform DIN 51130
- Kleuren:** **Tapijstroominlagen:** lichtgrijs, antraciet  
**Rubber inlage:** zwart  
**Aluminium draagprofiel:** wit, zwart (optioneel)
- Draaipunt:** 350 x 350 mm tot 1000 x 1000 mm



### emco DIPLOMAAT met tapijstroominlage TLS (R)



### 522 TLS/R



Product	Type	Inlage	Standaard profiel-afstand ca. (mm)	Hoogte ca. (mm)	Gewicht (kg/m <sup>2</sup> )	Inbouwramen		
						Inbouwraamtype	Afmeting in mm (h x b x d)	Materiaal
DIPLOMAAT	522 TLS/R	Tapijstroom	3	22	9,6	500/25	25 x 28 x 3	Aluminium
	522 TLS/G	Rubber			14,0			
	522 TLS R/G	Tapijstroom/Rubber			9,6			
MARSCHALL	522 TLS S/R	Tapijstroom	3	22	15,0	500/25	25 x 28 x 3	Aluminium
	522 TLS S/G	Rubber			14,4			
	522 TLS S/RG	Tapijstroom/Rubber			9,6			

**Bestektekst:** [www.emco-bau.com](http://www.emco-bau.com) – [www.ausschreiben.de](http://www.ausschreiben.de)

emco Bau- und Klimatechnik  
GmbH & Co. KG  
Postfach 1860  
D-49803 Lingen (Ems)  
Germany  
Tel. +49 (0) 591 9140-0  
Fax +49 (0) 591 9140-852  
bau@emco.de

[www.emco.de](http://www.emco.de)

emco Benelux B.V.  
Divisie Bouwtechniek  
Postbus 66, NL-5320 AB Hedel  
Baronieweg 12b, NL-5321 JW Hedel  
Tel. (+31) 073 599 8310  
Fax (+31) 073 599 8319  
België / Luxemburg:  
Tel. (+32) 056 224 978  
Fax (+32) 056 225 879  
bouwtechniek@benelux.emco.de

Een onderneming van

