

**TRESPA® METEON®  
WOOD EN NATURALS  
DECORS**

**NATUUR OP  
HAAR BEST**



**Think Trespa**

**TRESPA®**

# WAAR FASCINERENDE ESTHETIEK EN EINDELOZE ONTWERPMOGELIJKHEDEN ELKAAR ONTMOETEN

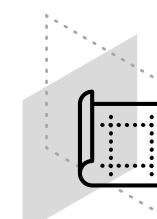
ONTDEK EEN ENORM SCALA AAN ONTWERPEN. UNIEKE PATRONEN. RITMES EN DIEPTEN. EN EEN EINDELOOS AANTAL DUURZAME KLEUREN. ALLES SAMENGEBRACHT IN HOOGWAARDIGE MATERIALEN EN AFWERKINGEN. DAT BELOOFT EEN FASCINERENDE ESTHETIEK EN ONBEPERKTE ONTWERPMOGELIJKHEDEN. DE TRESPA® METEON®-COLLECTIE BIEDT EEN HOOGWAARDIGE GEVELBEKLEDING OM IEDER PROJECT OPNIEUW UIT TE VINDEN EN JE NEXT-GENERATION ARCHITECTONISCH HOOGTEPUNT TE ONTWERPEN.



Creëer perfecte én unieke effecten of zoek gewoon naar andere mogelijkheden om met een onderscheidende uitstraling toegevoegde waarde te creëren en de kwaliteiten van je gebouw te benadrukken. Dat alles is nu mogelijk met Trespa® Meteon®.

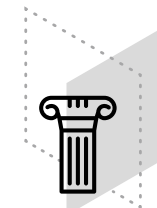
## ALLES WAT JE MAAR WILT

Deze prachtige collectie bestaat uit gevelplaten voor innovatieve en functionele geventileerde gevelsystemen, balkons en zonneweringsoplossingen. Leverbaar in een breed scala aan uitstralingen zoals Metallics, Lumen, Focus, Naturals en Woods. Je kunt ook verschillende kleuren en afwerkingen kiezen. Realiseer alles wat je maar wilt, precies zoals jij het wilt.



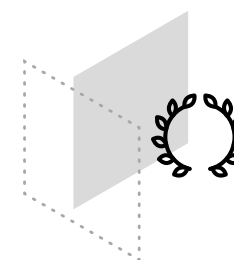
## LEVENSLANG PLEZIER

De gehele collectie is zeer weersbestendig en kleurstabiel. Zon en regen hebben bijna geen enkele invloed op het plaatoppervlak. De platen zijn bovendien gemakkelijk te reinigen en zeer kras- en stootvast. En ze worden allemaal geleverd met tien jaar garantie.



## HOOGWAARDIGE KWALITEIT

Trespa® Meteon® is een decoratief hogedruklaminaat (HPL) met een geïntegreerd oppervlak, dat vervaardigd wordt met Trespa's bedrijfseigen technologie: Electron Beam Curing (EBC). De mix van tot 70% natuurlijke vezels en thermohardende harsen levert een zeer stabiele, onder hoge druk en hoge temperaturen vervaardigde, dichte plaat op met een goede sterkte-/gewichtverhouding.





METEON® WOOD

# NATUUR OP HAAR BEST

Houtstructuren die een verhaal vertellen. Tinten die ofwel warmte ademen of koelte uitdragen. En eindeloos veel mogelijkheden in afwerkingen om natuurlijke texturen tot leven te brengen. De Trespa® Meteon® Wood-collectie is natuur op haar best. Deze collectie van houtlooks is niet van echt te onderscheiden en brengt je ideeën over hout perfect tot leven. Van frisse moderne ontwerpen tot een klassieke verweerde uitstraling. De verschillende ontwerpen laten de details nog meer in het oog springen en zorgen ervoor dat je gevoel er echt uitspringt.

Met de Trespa® Meteon® Wood-collectie kun je je nieuwe ideeën volledig de vrije teugels geven en creëer je op hout geïnspireerde ontwerpen van morgen met een tijdloze uitstraling.



ONTDEK DE TRESPA® METEON® WOOD-COLLECTIE EN BEDENK HOE JE VOLGENDE PROJECT ERUIT ZOU KUNNEN ZIEN



## AFWERKINGEN



Voor meer informatie over de afwerkingen, zie pagina 18

WOOD-LIJN  
NIEUWE  
TOEVOEGING

WESTERN  
RED CEDAR  
NW31

## WESTERN RED CEDAR GEKLEURD DOOR DE WARMTE VAN DE AARDE

Als je door het Noordwesten van Amerika reist, ontcom je er niet aan om je te verbazen over het landschap en de prachtige vergezichten. Bekend om zijn prachtige roodbruine bossen, is het gebied een oord van rust waar de natuur regert. De Thuja Plicata is hier een van de meest voorkomende bomen. Ze geeft het gebied een opmerkelijk karakter. Het hout van deze eeuwiggroene naaldbomen is warm en sterk, heeft een prachtige textuur en zelfs een houtnerf, wat prachtig samengaat met licht. Of je nou door de weelderige bossen en bergen wandelt of door beboste moerassen en rivierbanken, de Thuja Plicata – ook bekend als de Western Red Cedar – ziet er altijd adembenemend uit en vult de omgeving met warmte en kleur. Diezelfde warmte met zijn kenmerkende lichtwerking is nu vastgelegd in ons nieuwe Wood Decor. We hopen dat het je inspireert tot nieuwe ideeën en ontwerpen.



ONTDEK ONS NIEUWE WESTERN RED CEDAR EN BEDENK  
HOE JE VOLGENDE PROJECT ERUIT ZOU KUNNEN ZIEN

MIDDELBARE SCHOOL DOPIEWO

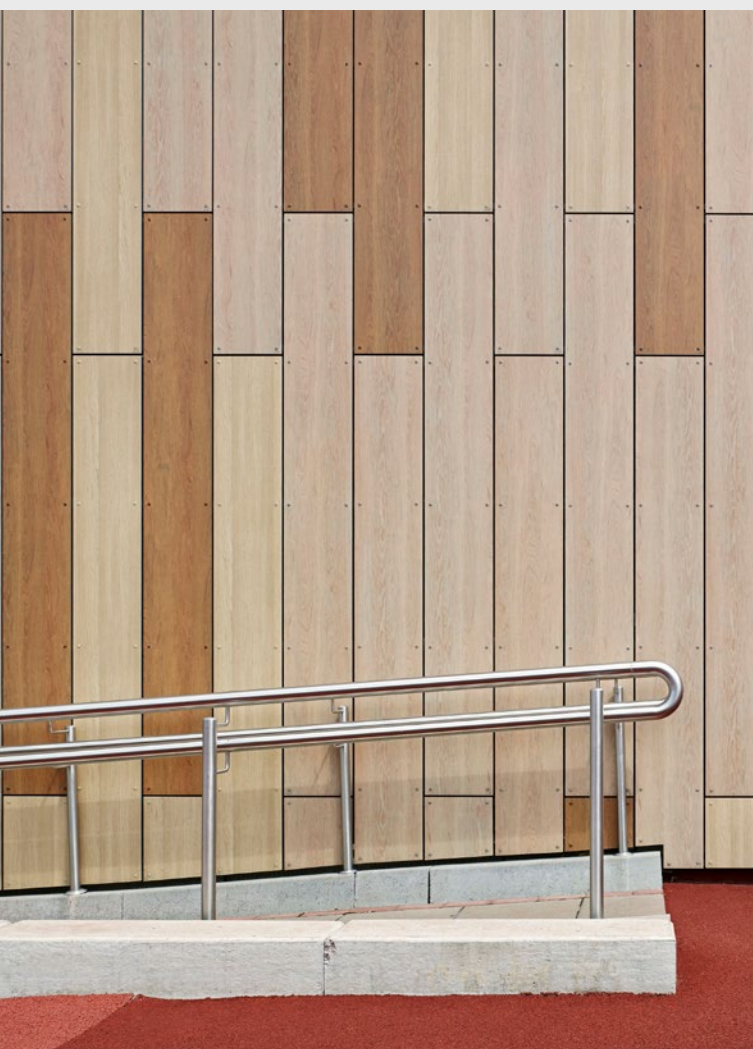
# EEN WINNENDE COMBINATIE: BUITENGEWONE WEERSBESTENDIGHEID MET DE UITSTRALING VAN EEN HOUTEN GEVELBEKLEDING

“Ik was eigenlijk al goed bekend met Trespas® Meteon® en had al een tijd veel bewondering voor het esthetisch potentieel ervan, zoals je duidelijk terugziet in tal van architectonische creaties wereldwijd. De middelbare school in Dopiewo bood ons eindelijk de ideale gelegenheid om het product toe te passen: we vonden het mooi hoe de decors ‘tot leven kwamen’, iets wat de leerlingen beslist zou aanspreken en we waren eveneens zeer te spreken over de effectieve, duurzame bescherming die het materiaal biedt. Tevens bleek dat de aannemer en de gemeente evenzeer overtuigd waren van het profiel van het product – wat ons in staat stelde om door te gaan met de optie die vanaf het begin onze voorkeur had.”

*Paweł Kobryński, Architect FrontArchitects*

“Vanaf het begin is de aanpak van FrontArchitects gebaseerd op twee belangrijke uitgangspunten: houd bij je ontwerp altijd de eindgebruikers in het achterhoofd en creëer gebouwen die er zowel uitspringen als harmonieus opgaan in hun omgeving. Hoewel we bezig zijn met een steeds grotere verscheidenheid aan projecten en soorten gebouwen, staan deze principes altijd centraal. In dit specifieke geval wilden we dat kinderen en tieners een school zouden bezoeken die warm en vriendelijk overkomt. Maar we moesten ook in gedachte houden dat de zelfexpressie van deze gebruikers zich soms uit in de vorm van graffiti.”

*Paweł Kobryński, Architect FrontArchitects*



### MIDDELBARE SCHOOL DOPIEWO, POLEN

|                     |                 |
|---------------------|-----------------|
| ARCHITECT           | FRONTARCHITECTS |
| MARKTSEGMENT        | ONDERWIJS       |
| BOUWTYPER           | NIEUWBOUW       |
| TOEPASSING          | GEVELS          |
| BEVESTIGINGSSYSTEEM | TS700           |
| BOUWJAAR            | 2015            |



ONTDEK HET PROJECT



NW16  
MILANO TERRA

NW15  
MILANO SABBIA

NW02  
ELEGANT OAK

NW02  
ELEGANT OAK

NW15  
MILANO SABBIA

NW16  
MILANO TERRA

METEON® NATURALS

# KLEUREN VAN DE NATUUR

Gecorrodeerd groen, kopergroene tinten. Verweerd basalt. Materialen die aangetast worden door natuurlijke invloeden krijgen andere patronen, terwijl er ook verschillende kleuren tevoorschijn kunnen komen.

De Trespa® Meteon® Naturals-collectie is geïnspireerd op natuurlijke verschijningen en processen, waardoor je met de echte kleuren van natuur kunt werken en ontwerpen. De Trespa® Meteon® Naturals-collectie brengt natuurlijke kleuren en structuren tot leven. Voor een robuuste en natuurlijk verweerde look & feel of om een organische uitstraling te creëren. Het resultaat is een unieke collectie die in vele afwerkingen en structuren leverbaar is. Je kunt het eindeloos met andere materialen combineren en spelen met de elementen uit de natuur.



ONTDEK DE TRESPA® METEON® LUMEN-COLLECTIE EN VIND JE VOLGENDE PROJECT OPNIEUW UIT



## AFWERKINGEN



Voor meer informatie over de afwerkingen, zie pagina 18

WEST CHICAGO MIDDELBARE SCHOOL

TRESPA® METEON®  
MODERNISEERT  
MIDDELBARE SCHOOL  
UIT DE JAREN 1920  
IN CHICAGO



**TRESPA® METEON® WOOD EN NATURALS DECORS**  
TRESPA® METEON® MODERNISEERT MIDDELBARE  
SCHOOL UIT DE JAREN 1920 IN CHICAGO



**WEST CHICAGO MIDDELBARE SCHOOL, VS**

|                     |                |
|---------------------|----------------|
| ARCHITECT           | DLA ARCHITECTS |
| MARKTSEGMENT        | ONDERWIJS      |
| BOUWTYPE            | RENOVATIE      |
| TOEPASSING          | GEVELS         |
| BEVESTIGINGSSYSTEEM | TS110          |
| BOUWJAAR            | 2020           |



**ONTDEK HET PROJECT**



**NA14**  
WEATHERED BASALT

**NA14**  
WEATHERED BASALT

# TRESPA® METEON® WOOD EN NATURALS DECORS

## ONS STANDAARDLEVERINGSPROGRAMMA

### WOOD

| Kleurcode | Kleurnaam         | Satin |   |   |   | Matt |   |   |   |
|-----------|-------------------|-------|---|---|---|------|---|---|---|
|           |                   | ■     | ■ | ■ | ■ | ■    | ■ | ■ | ■ |
| NW02      | Elegant Oak       | ■     | ■ | ■ | ■ | ■    | ■ | ■ | ■ |
| NW03      | Harmony Oak       | ■     | ■ | ■ | ■ | ■    | ■ | ■ | ■ |
| NW04      | Pacific Board     | ■     | ■ | ■ | ■ | ■    | ■ | ■ | ■ |
| NW05      | Loft Brown        | ■     | ■ | ■ | ■ | ■    | ■ | ■ | ■ |
| NW06      | Montreux Amber    | ■     | ■ | ■ | ■ | ■    | ■ | ■ | ■ |
| NW07      | Montreux Sunglow  | ■     | ■ | ■ | ■ | ■    | ■ | ■ | ■ |
| NW08      | Italian Walnut    | ■     | ■ | ■ | ■ | ■    | ■ | ■ | ■ |
| NW09      | Wenge             | ■     | ■ | ■ | ■ | ■    | ■ | ■ | ■ |
| NW10      | English Cherry    | ■     | ■ | ■ | ■ | ■    | ■ | ■ | ■ |
| NW11      | Santos Palisander | ■     | ■ | ■ | ■ | ■    | ■ | ■ | ■ |
| NW12      | Natural Bagenda   | ■     | ■ | ■ | ■ | ■    | ■ | ■ | ■ |
| NW13      | Country Wood      | ■     | ■ | ■ | ■ | ■    | ■ | ■ | ■ |
| NW14      | French Walnut     | ■     | ■ | ■ | ■ | ■    | ■ | ■ | ■ |
| NW15      | Milano Sabbia     | ■     | ■ | ■ | ■ | ■    | ■ | ■ | ■ |
| NW16      | Milano Terra      | ■     | ■ | ■ | ■ | ■    | ■ | ■ | ■ |
| NW17      | Milano Grigio     | ■     | ■ | ■ | ■ | ■    | ■ | ■ | ■ |
| NW18      | Light Mahogany    | ■     | ■ | ■ | ■ | ■    | ■ | ■ | ■ |
| NW19      | Dark Mahogany     | ■     | ■ | ■ | ■ | ■    | ■ | ■ | ■ |
| NW22      | Slate Wood        | ■     | ■ | ■ | ■ | ■    | ■ | ■ | ■ |
| NW23      | Nordic Black      | ■     | ■ | ■ | ■ | ■    | ■ | ■ | ■ |
| NW24      | Greyed Cedar      | ■     | ■ | ■ | ■ | ■    | ■ | ■ | ■ |
| NW25      | Hesbania          | ■     | ■ | ■ | ■ | ■    | ■ | ■ | ■ |
| NW26      | Core Ash          | ■     | ■ | ■ | ■ | ■    | ■ | ■ | ■ |
| NW27      | Denver Oak        | ■     | ■ | ■ | ■ | ■    | ■ | ■ | ■ |
| NW28      | Halmstad          | ■     | ■ | ■ | ■ | ■    | ■ | ■ | ■ |
| NW29      | Woodstone         | ■     | ■ | ■ | ■ | ■    | ■ | ■ | ■ |
| NW30      | Tropical Ipe      | ■     | ■ | ■ | ■ | ■    | ■ | ■ | ■ |
| NW31      | Western Red Cedar | ■     | ■ | ■ | ■ | ■    | ■ | ■ | ■ |

TRESPA® METEON® WOOD DECORS-PLATEN HEBBEN EEN RICHTINGSGEBONDEN GEKLEURD OPPERVLAK. DE VLEUG VAN TRESPA® METEON® WOOD DECORS LOOPT IN DE LENGTERICHTING VAN DE PLATEN.

### NATURALS

| Kleurcode           | Kleurnaam          | Matt |   |   |   | MattRock* |   |
|---------------------|--------------------|------|---|---|---|-----------|---|
|                     |                    | ■    | ■ | ■ | ■ | ■         | ■ |
| NA12                | Natural Chalkstone | ■    | ■ | ■ | ■ | ■         | ■ |
| NA13                | Silver Quartzite   | ■    | ■ | ■ | ■ | ■         | ■ |
| NA14                | Weathered Basalt   | ■    | ■ | ■ | ■ | ■         | ■ |
| NA15                | Indian Terra Cotta | ■    | ■ | ■ | ■ | ■         | ■ |
| NA16                | Belgian Bluestone  | ■    | ■ | ■ | ■ | ■         | ■ |
| NA17                | Natural Graphite   | ■    | ■ | ■ | ■ | ■         | ■ |
| NA18                | Natural Slate      | ■    | ■ | ■ | ■ | ■         | ■ |
| NA19                | Italian Slate      | ■    | ■ | ■ | ■ | ■         | ■ |
| Met metallic effect |                    |      |   |   |   |           |   |
| NM01                | Rusted Brown       | ■    | ■ | ■ | ■ | ■         | ■ |
| NM02**              | Forged Alloy       | ■    | ■ | ■ | ■ | ■         | ■ |
| NM03                | Corroded Green     | ■    | ■ | ■ | ■ | ■         | ■ |
| NM04**              | Sintered Alloy     | ■    | ■ | ■ | ■ | ■         | ■ |
| NM05**              | Hardened Brown     | ■    | ■ | ■ | ■ | ■         | ■ |
| NM06**              | Tempered Grey      | ■    | ■ | ■ | ■ | ■         | ■ |
| NM07**              | Casted Grey        | ■    | ■ | ■ | ■ | ■         | ■ |
| NM08**              | Crafted White      | ■    | ■ | ■ | ■ | ■         | ■ |

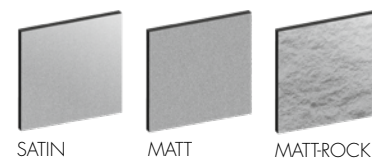
TRESPA® METEON® NATURALS-PLATEN HEBBEN EEN RICHTINGSGEBONDEN GEKLEURD OPPERVLAK.

\* MET SATIN ACHTERKANT.

\*\* DEZE DECORS HEBBEN GLANSELEMENTEN IN HUN OPPERVLAK.

VOOR TECHNISCHE INFORMATIE ZOALS BEVESTIGINGSMOGELIJKHEDEN, GA NAAR WWW.TRESPA.INFO

### AFWERKINGEN



SATIN

MATT

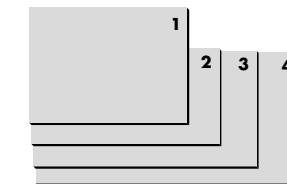
MATTROCK



### TYPES

- **ENKELZIJDIG DECORATIEF** DECORATIEVE ZIJDE MET NIET-DECORATIEVE ZWARTE ACHTERKANT
- **DUBBELZIJDIG DECORATIEF** DEZELFDE KLEUR VOOR DE VOOR- EN ACHTERKANT VAN DE PLAAT
- **VARITOP** DECORATIEVE ZIJDE MET STANDAARD EEN WITTE DECORATIEVE SATIN-ACHTERKANT (A03.0.0)
- **DUOCOLOUR** VERSCHILLENDE KLEUREN VOOR DE VOOREN ACHTERKANT VAN DE PLAAT

### FORMATEN



- 1** 2550 x 1860 mm (≈ 100 x 73 inch)
- 2** 3050 x 1530 mm (≈ 120 x 60 inch)
- 3** 3650 x 1860 mm (≈ 143 x 73 inch)
- 4** 4270 x 2130 mm (≈ 168 x 83 inch)

NB: ONGEZAAGDE PLATEN HEBBEN EEN HAAKSHEIDTOLERANTIE.

### DIKTES

- 6 mm (≈ 1/4 inch)
- 8 mm (≈ 5/16 inch)
- 10 mm (≈ 3/8 inch)
- 13 mm (≈ 1/2 inch)

### NOTE

WIJ WIJZEN U EROP DAT NIET ALLE COMBINATIES VAN PRODUCTEN EN AFWERKINGEN MOGELIJK ZIJN. GA NAAR **TRESPA.INFO** VOOR DE MATERIAALEIGENSCHAPPENTABEL EN HET GEDETEILLEERDE EN ACTUELE LEVERINGSPROGRAMMA MET BESCHIKBARE PLAATFORMATEN EN DIKTES VOOR ALLE AFWERKINGEN IN UW LAND. OOK KUNT U GEBRUIK MAKEN VAN DE PRODUCTSELECTOR OP **TRESPA.COM** NADAT U HET LAND HEEFT GESELECTEERD WAAR UW PROJECT IS GESITUEERD.

**VRAAG GRATIS WOOD DECOR STALEN AAN**



**VRAAG GRATIS NATURAL DECOR STALEN AAN**



## CONTACTEER ONS

### TRESPA INTERNATIONAL B.V.

P.O. Box 110, 6000 AC Weert  
Wetering 20, 6002 SM Weert  
Nederland  
www.trespa.com

### NEDERLAND

#### CUSTOMER SERVICE DESK

Tel: +31 (0) 495 458 850  
Info.Nederland@Trespa.com

### TRESPA BELGIUM BV

H. van Veldekesingel 150 B. 19  
3500 Hasselt  
België  
Tel: 0800 15501  
Info.Belux@Trespa.com

## BEZOEK ONS

### TRESPA DESIGN CENTRE WEERT

Wetering 20  
6002 SM Weert  
Nederland  
Tel: +31 (0) 495 458 845  
TDC.Weert@Trespa.com  
www.trespa.com/nl/tdc

### TRESPA DESIGN CENTRE BARCELONA

Calle Ribera 5,  
08003 Barcelona  
Spanje  
Tel: +34 (0) 93 295 4193  
TDC.Barcelona@Trespa.com  
www.trespa.com/nl/tdc

### TRESPA DESIGN CENTRE SANTIAGO

Eliodoro Yáñez 2831  
Torre A - Local 1  
Providencia, Santiago  
Chili  
Tel: +56 2 24069990  
TDC.Santiago@Trespa.com  
www.trespa.com/nl/tdc

## VOLG ONS



## DISCLAIMER

### ALGEMEEN

Deze voorwaarden zijn van toepassing op het gebruik van dit document en zulk gebruik houdt automatisch in dat de wederpartij instemt met de toepasselijkheid van deze voorwaarden. De door Trespa International B.V. ("Trespa") in dit document verstrekte informatie is louter indicatief. Trespa kan de juistheid en volledigheid van deze informatie niet garanderen. Trespa kan op ieder moment en zonder voorafgaande aankondiging de in dit document opgenomen informatie wijzigen. Trespa's klanten en derden dienen zich ervan te vergewissen dat zij over de meest recente versie van dit document beschikken (voor de meest recente versie raadpleeg: [www.trespa.com](http://www.trespa.com)). Aan de verstrekte informatie kunnen geen rechten worden ontleend en het gebruik daarvan gebeurt uitsluitend op eigen risico en verantwoordelijkheid. Trespa garandeert niet dat de informatie in dit document geschikt is voor het doel waarvoor deze door de wederpartij wordt geraadpleegd. Dit document bevat geen ontwerpen, constructieberekeningen, calculaties of berekeningen van enige andere prestatie ten behoeve van klanten of derden. De informatie zoals vertrekt in dit document kan niet worden beschouwd als garantie van eigenschappen van Trespa-producten. Kleuren in Trespa's communicatie-middelen (waaronder, maar niet beperkt tot drukwerk) en van monsters van Trespa's producten kunnen afwijken van de kleur van de te leveren Trespa-producten. Monsters zijn niet bedoeld voor het uitvoeren van producttesten

en zijn niet representatief voor kenmerken van de Trespa-producten. Trespa's producten en monsters worden geproduceerd binnen de opgegeven kleurtoleranties en (productie-partijen) kunnen onderling afwijken, zelfs indien dezelfde kleur wordt toegepast. Ook de kijkhoek beïnvloedt de kleurwaarneming (Meteon Metallics platen hebben een richtingsgebonden gekleurd oppervlak). De genoemde kleur-stabiliteit en kleurspecificaties hebben uitsluitend betrekking op het decoratieve oppervlak van Trespa's producten, en niet op het kern-materiaal en monsters van Trespa's producten. Trespa-producten worden af-fabriek geleverd met rechte, gezaagde kanten. Klanten en derden dienen zich door een professionele adviseur te laten adviseren over (de geschiktheid van) Trespa's producten voor de gewenste toepassingen en over de toepasselijke wet- en regelgeving. Trespa kan in dit verband geen enkele garantie verlenen. De meest recente en geldige versie van het leveringsprogramma en de materiaal eigenschappen tabel (Material Properties Datasheet) staan op [www.trespa.info](http://www.trespa.info). Uitsluitend de informatie in de meest recente en geldige materiaal eigenschappen tabel dient te worden gebruikt voor de selectie van en advisering over Trespa-producten. Trespa behoudt zich het recht voor om zonder voorafgaande aankondiging haar producten (en de specificaties ervan) te wijzigen.

### AANSPRAKELIJKHEID

Trespa is niet aansprakelijk (noch contractueel noch buiten-contractueel) voor enige schade

voortvloeiende uit of verband houdende met het gebruik van dit document, behalve indien en voorzover zulke schade het gevolg is van bedrog, opzet of bewuste roekeloosheid zijdens Trespa en/of haar bedrijfsleiding. De beperking van de aansprakelijkheid geldt voor alle met Trespa verbonden partijen, met inbegrip van doch niet beperkt tot haar bestuurders, werknemers, verbonden ondernemingen, leveranciers, distributeurs, agenten en vertegenwoordigers.

### ALGEMENE VERKOOPVOORWAARDEN

Alle mondelinge en schriftelijke mededelingen, aanbiedingen, offertes, verkopen, leveringen en/of overeenkomsten en alle daarmee samenhangende prestaties van Trespa zijn onderworpen aan de Algemene verkoopvoorwaarden Trespa International B.V. zoals op 20 februari 2015 gedeponeerd bij de Kamer van Koophandel en Fabrieken voor Noord- en Midden-Limburg te Venlo (NL) onder nummer 24270677, welke beschikbaar zijn op en kunnen worden gedownload van de Trespa website [www.trespa.com/](http://www.trespa.com/) documentation. Alle mondelinge en schriftelijke mededelingen, aanbiedingen, offertes, verkopen, leveringen en/of overeenkomsten en alle daarmee samenhangende prestaties van Trespa North America, Ltd. zijn onderworpen aan de "Trespa North America General Terms and Conditions of Sale", welke beschikbaar zijn op en kunnen worden gedownload van de Trespa website, [www.trespa.com/documentation](http://www.trespa.com/documentation). De tekst van deze algemene verkoopvoorwaarden wordt op verzoek kosteloos

toegezonden. De toepasselijkheid van enige andere algemene voorwaarden dan de hierboven genoemde algemene verkoopvoorwaarden wordt uitdrukkelijk verworpen en zulke andere algemene voorwaarden zijn niet van toepassing, ongeacht of daarnaar wordt verwezen op offerteaanvragen, offerte-bevestigingen, briefpapier en/of overige documenten van enige wederpartij.

### INTELLECTUELE EIGENDOM

Alle intellectuele eigendomsrechten en overige rechten met betrekking tot de inhoud van dit document (met inbegrip van, doch niet beperkt tot, logo's, tekst en foto's) behoren toe aan Trespa en/of haar licentie-gevers. Enig gebruik van de inhoud van dit document, daaronder mede begrepen distributie, reproductie, openbaarmaking, opslag in een geautomatiseerd gegevensbestand of verzending daarvan zonder de voorafgaande schriftelijke toestemming van Trespa, is uitdrukkelijk verboden. \* Trespa, Meteon, Athlon, TopLab, TopLab<sup>PLUS</sup>, TopLab<sup>PLUS ALIGN</sup>, TopLab<sup>ECO-FIBRE</sup>, TopLab<sup>VERTICAL</sup>, TopLab<sup>BASE</sup>, Virtuo, Izeon, Pura, Pura NFC, Volkern, Trespa Essentials en Mystic Metallics zijn geregistreerde handelsmerken van Trespa.

### VRAGEN

Voor vragen of opmerkingen over het bovenstaande kunt u contact opnemen met Trespa.



NL2427-432627 ■ VERSIE 1.1  
BROCHURECODE NL2427 ■ DATUM 03-2022

GA NAAR [TRESPA.COM](http://TRESPA.COM) VOOR DE MEEST  
RECENTE VERSIE VAN DIT DOCUMENT.

TRESPA®